



DG142 XL

Tronzadoras dobles



- Es posible hacer recortes exteriores a medida con todas las variantes de corte
- Máquina ideal para la fabricación de grandes series con cortes a medida a 90° y 45°
- Con discos de corte y cubiertas de protección de serie
- Con visualización digital E 190 y ajuste con volante de serie
- Dispositivo neumático de fijación vertical de material

Variantes de longitudes de corte

- 3.000 mm
- 4.500 mm
- 6.000 mm
- 7.500 mm
- ¡Otras longitudes bajo pedido!

Opciones

- Ajuste angular manual por grupo, digital
- Complemento de software para E 590: Programa de optimización, módulo de software para cortes de tronzado y retestado en E 590 y E 390 de serie
- Impresora de etiquetas en los modelos con E 390 y E 590
- Soporte desplazable de pieza a mecanizar
- Dispositivos de fijación de material
- Tope de travesaño y tope de corte inicial
- Aparato de aspiración
- Transportador de rodillos estacionario y/o móvil
- Discos de corte
- Motores de 5,5 kW para el mecanizado de aluminio
- Avance hidráulico para el mecanizado de aluminio
- Aceite de corte de altas prestaciones para el mecanizado de aluminio
- Dispositivo dosificador de atomización para la mecanización de aluminio
- Cortar serie fija
- Valla de protección

Variantes de control



- Ajuste manual de la longitud de corte con visualización digital E 190
- Control de posicionamiento E 390
- Control del PC E 590





elumatec

**01. Tronzadora doble DG
142 XL**



**02. Tronzadora doble DG
142 XL**



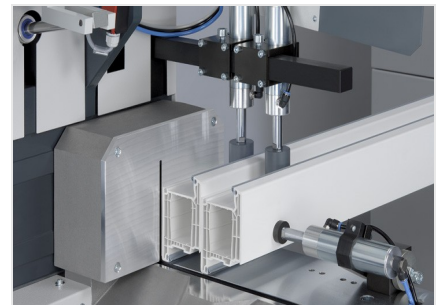
**03. Tronzadora doble DG
142 XL**



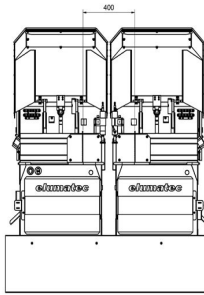
**04. Tronzadora doble DG
142 XL**



**05. Tronzadora doble DG
142 XL**

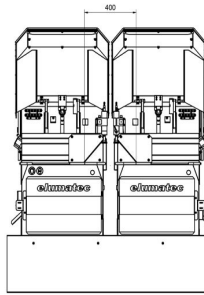


**06. Tronzadora doble DG
142 XL**



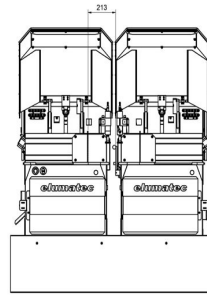
07. Tronzadora doble DG 142 XL

Medida mínima para corte de 90°: 400 mm



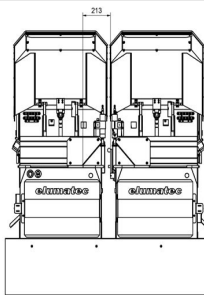
08. Tronzadora doble DG 142 XL

Medida mínima para corte de 45°: 400 mm



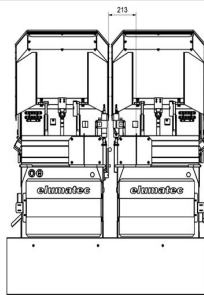
09. Tronzadora doble DG 142 XL

Medida mínima para corte de 90° con tope de medida corta en el grupo móvil: 213 mm



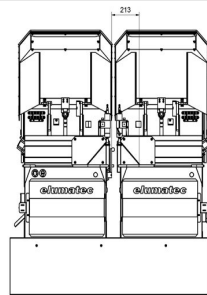
10. Tronzadora doble DG 142 XL

Medida mínima para corte de 45° con tope de medida corta en el grupo móvil: 213 mm



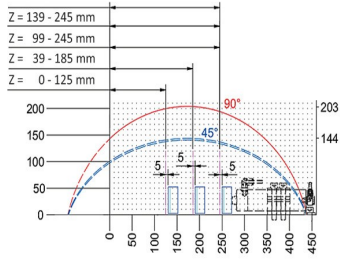
11. Tronzadora doble DG 142 XL

Medida mínima para corte de 90° con tope de medida corta en el grupo fijo: 213 mm



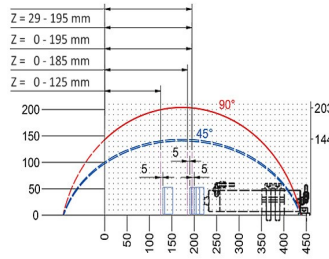
12. Tronzadora doble DG 142 XL

Medida mínima para corte de 45° con tope de medida corta en el grupo fijo: 213 mm



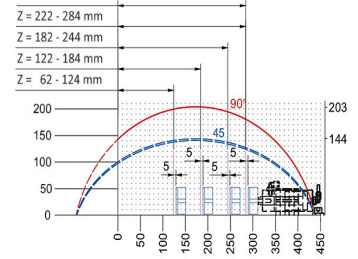
13. Diagrama de corte DG 142 XL

Dispositivo de sujeción neumática de carrera horizontal = 80 Z = rango de sujeción



14. Diagrama de corte DG 142 XL

Dispositivo de sujeción neumática de carrera horizontal = 140 Z = rango de sujeción



15. Diagrama de corte DG 142 XL

Dispositivo de sujeción neumática de carrera horizontal = 40 Z = rango de sujeción





DG 142 XL / TRONZADORAS DOBLES

- Longitud mínima de corte a 90° 400 mm
- Longitud mínima de corte a 45° con inclinación 400 mm
- Gama de inclinación hacia dentro: 90° - 45°
- Capacidad de corte ver diagrama de corte
- Diámetro del disco de corte: 550 mm
- N.º de revoluciones del disco de corte: 2.800 1/min.
- Conexión eléctrica: 230/400 V, 3~, 50 Hz
- Potencia suministrada por cada motor: 4 kW
- Toma de aire comprimido 7 bar
- Consumo de aire por ciclo de trabajo: 40 l sin lubricación, 64 l con lubricación