



AW

Carros de armado



Carro para transportar y proporcionar una selección ordenada de perfiles de refuerzo cortados a medida. Construcción de acero estable. Almacenamiento y transporte vertical de perfiles de acero. Dimensiones exteriores compactas. Disposición bien organizada de los perfiles de longitud fija.

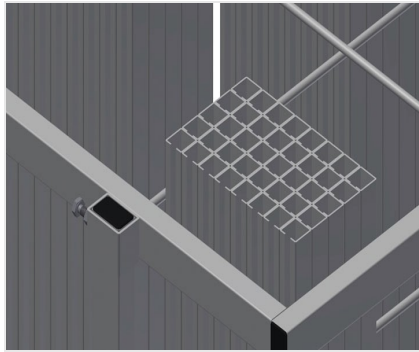
AW 800: Cuatro ruedas, dos de ellas con freno de fijación.

AW 1100: Transportable con carretilla elevadora.



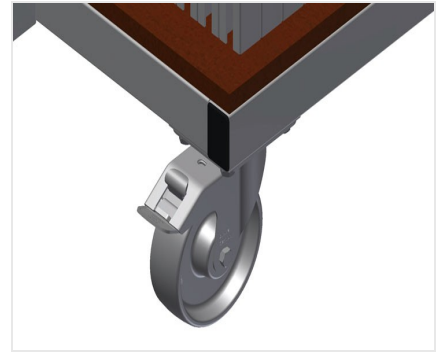
Compartimentos AW 800

Seis compartimentos, dimensiones: 190 x 265 mm



Armazón enrejado AW 800

Dos armazones enrejados de altura regulable



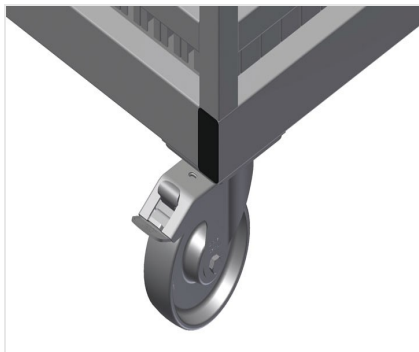
Ruedas de dirección AW 800

Cuatro ruedas de dirección, dos de ellas con freno de retención, ofrecen una gran movilidad y una manipulación fácil y segura



Compartimentos AW 1100

20 compartimentos, dimensiones: 200 x 200 mm



Ruedas de dirección compl. AW 1100

Dos ruedas giratorias con tope de bloqueo y dos ruedas fijas, proporcionan movilidad en todas las direcciones, diámetro ruedas giratorias 125 mm





AW / CARROS DE ARMADO

MODELOS



DIMENSIÓN Y PESO

AW 800 / AW 1100

Longitud (mm)	<input type="radio"/>
Ancho (mm)	<input type="radio"/>
Altura (mm)	<input type="radio"/>
Peso (kg)	<input type="radio"/>

CAPACIDAD DE ALMACENAMIENTO

AW 800 / AW 1100

Compartimientos	<input type="radio"/>
Capacidad de carga (kg)	<input type="radio"/>

CARACTERÍSTICAS

AW 800

Ruedas giratorias	<input type="radio"/>
Ruedas giratorias con tope de bloqueo	<input type="radio"/>
Diámetro de ruedas giratorias (mm)	<input type="radio"/>

AW 1100

En elemento corredero (dos ruedas giratorias con tope de bloqueo y dos ruedas fijas - Diámetro ruedas giratorias 125 mm)	<input type="radio"/>
--	-----------------------

Incluido ● Disponible ○