



VE

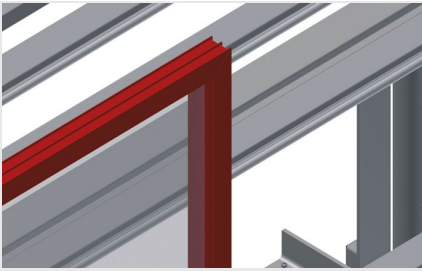
Kontroll- und verglasungseinheiten



Kontroll- und Verglasungseinheit für das Verglasen und die Endkontrolle in Einzel- und Serienfließfertigung. Schnelle, exakte Fenster-, Türen- und Elementenmontage. Stabile Stahlkonstruktion. Einfache Handhabung durch Fußschalter.

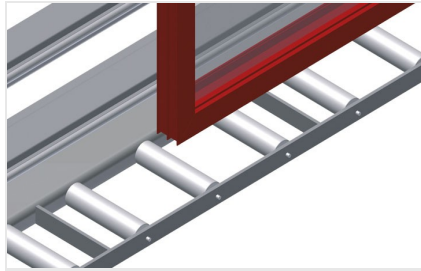
VE 3000 / VE 4000: Genauigkeit durch parallele Spannbalkenpressung. Stufenlose Höhenverstellung. Zwei pneumatisch abklappbare und verfahrbare Pressbalken und Druckluftanschluss 4-fach.

VE 3000/60: Genauigkeit durch parallele Spannbalkenpressung mit manuell abschwenkbaren Pressbalken. Pneumatische Mittenzentrierung, Ablage für Werkzeug und Druckluftanschluss 4-fach.



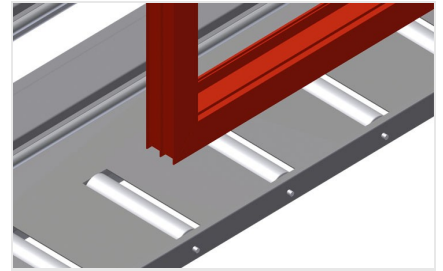
Anlage VE 3000 / VE 4000

Rückseitige Anlage mit Kunststoff-Gleitleisten



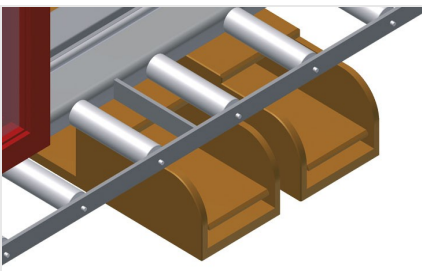
Auflage VE 3000

Untere Rollenbahn mit Tragrollen L = 200 mm



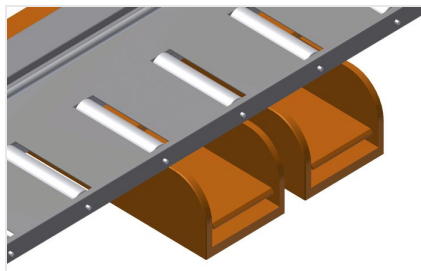
Auflage VE 4000

Untere Rollenbahn mit Tragrollen L = 200 mm



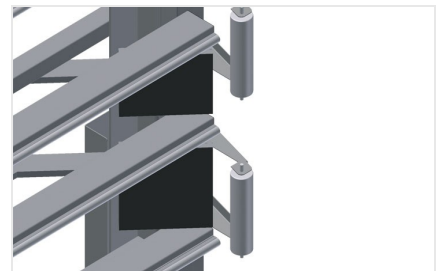
Fußschalter VE 3000

Alle Funktionen werden über Fußventile gesteuert



Fußschalter VE 4000

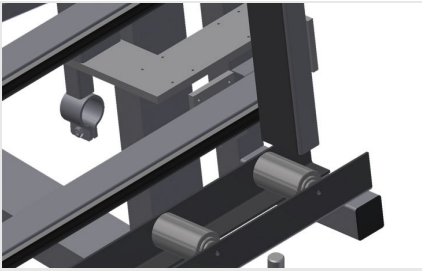
Alle Funktionen werden über Fußventile gesteuert



Pressbalken VE 3000 / VE 4000

Synchrones Abklappen und Verfahren der Pressbalken, dadurch geringster Zeitbedarf beim Öffnen und Schließen der Presse. Dadurch freier Durchlauf des Fensters





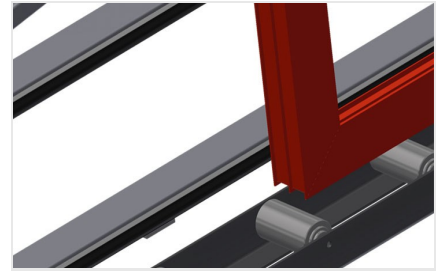
Pressbalken VE 3000/60

Pneumatische
Mittenzentrierung, Genauigkeit durch
parallele Spannbalkenpressung



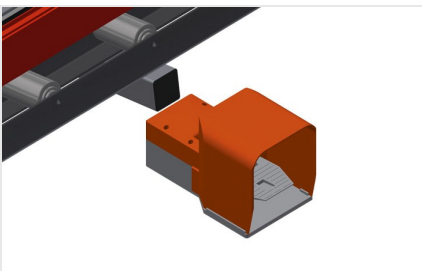
Anlage VE 3000/60

Rückseitige Anlage mit Kunststoff-
Gleitleisten



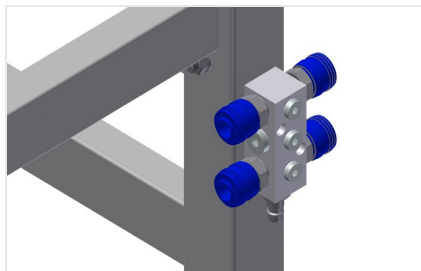
Auflage VE 3000/60

Untere Rollenbahn mit Tragrollen L = 120
mm



Fußschalter VE 3000/60

Alle Funktionen werden über Fußventile
gesteuert



Druckluftanschluss 4-fach

Druckluftanschluss 4-fach für Anschluss von
Druckluftwerkzeugen



Einführrollen kpl. rechts VE 3000 / VE 4000

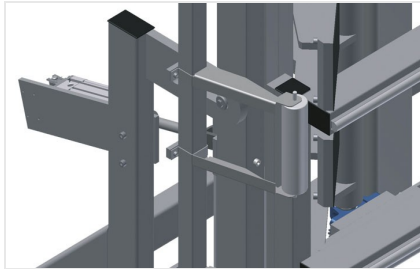
Schutzrollen für Rollenbahnanfang oder -
ende





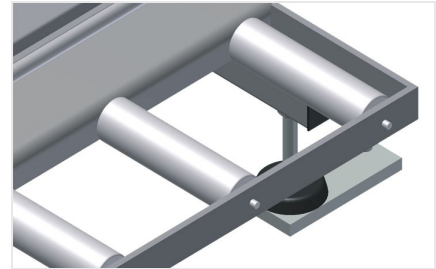
Einführrollen kpl. links VE 3000 / VE 4000

Schutzrollen für Rollenbahnanfang oder -ende



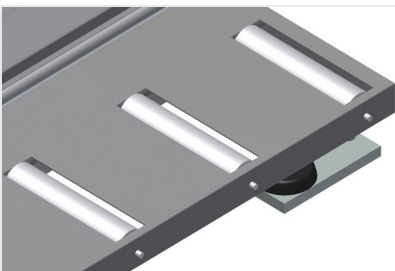
Neigungsverstellung von 0° - 8° VE 3000 / VE 4000

Pneumatische Neigungsverstellung von 0° - 8°



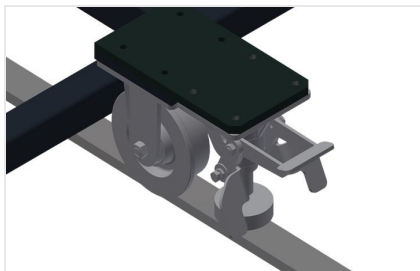
Profilschoner VE 3000

Profilschoner für Tragrollen 200 mm (Alu/21 x). Tragrollen mit Schutzschlauch bezogen für Alu-Elemente



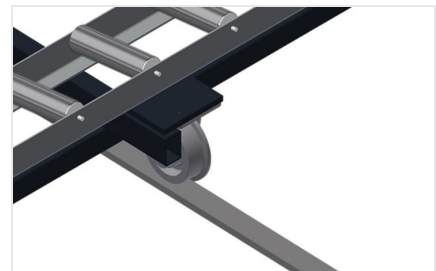
Profilschoner VE 4000

Profilschoner für Tragrollen 200 (Alu/26 x). Tragrollen mit Schutzschlauch bezogen für Alu-Elemente



Fahreinheit VE 3000 / VE 4000

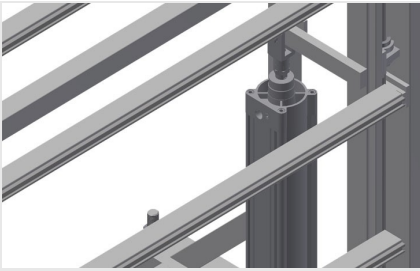
Fahreinheit mit Spurkranzrollen und Feststellbremse



Fahrschiene VE 3000 / VE 4000

Fahrschienen 2,0 m jeweils links und rechts





**Höhenverstellung
VE 3000/60**

Stufenlose Höhenverstellung, L = 500 mm





MODELLE



ABMESSUNGEN UND GEWICHT

VE 3000 / VE 4000 / VE 3000/60

Länge (mm)	4.410 / 5.440 / 3.050
Breite (mm)	1.180 / 1.180 / 900
Höhe (mm)	2.600
Untere Rollenbahnbreite (mm)	200 / 200 / 120
Gewicht (kg)	470 / 580 / 370

STÜCKEINSPANNUNG

VE 3000 / VE 4000 / VE 3000/60

Spannbreite maximale (mm)	3.000 / 4.000 / 2.800
Spannbreite minimale (mm)	400 / 390 / 390
Spannbalkenhöhe (mm)	2.300
Spannbalkenbreite (mm)	120 / 200 / 100

VE 3000/60

Pneumatische Mittenzentrierung ●



EIGENSCHAFTEN

VE 3000 / VE 4000 / VE 3000/60

Tragkraft (kg)	200
Druckluftanschluss 4-fach	●
Arbeitsdruck Druckluft (bar)	7
Luftverbrauch ca. (l/min)	35

VE 3000 / VE 4000

Höhe justierbar (mm)	500
Stufenlose Höhenverstellung	●
Pneumatische Neigungsverstellung von 0° - 8°	○
Einführrollen rechts, komplett L=2052 mm	○
Einführrollen links, komplett L=2052 mm	○
Profilschoner für Rb= 200 mm	○
Fahreinrichtung	○
Fahrschiene 2,0 m jeweils links und rechts	○

VE 3000/60

Ablage für Werkzeug	●
Höhe justierbar	○

Enthalten ● Verfügbar ○