



### RFR10

#### REGALSYSTEME



Regal für die Lagerung von Rahmenelementen

- Stabile Stahlkonstruktion
- Regal für die Lagerung von Rahmen
- Die Elemente stehen einzeln direkt zu Verfügung
- Speziell für die Integrierung in Montagelinien entwickelt
- Zugriff von beiden Seiten möglich
- Bodenauflage mit Pilzprofil belegt
- Fachtrennstäbe mit Schutzschlauch bezogen

#### Option

- Rollen und Haltegriff für RFR 10/FFR 10

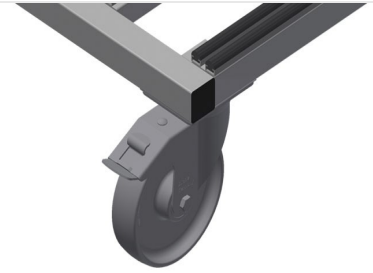


### Rahmenfachregal RFR 10



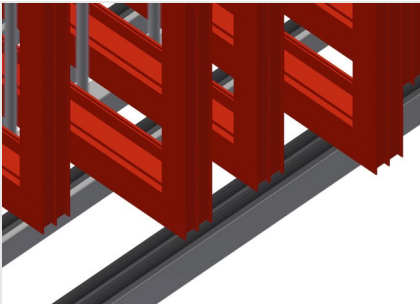
### Fächer

Sämtliche Auflageflächen weisen einen rutschfesten PVC-Überzug auf, hiermit wird eine Beschädigung der Oberfläche bei der Lagerung vermieden



### Lenkrollen (Option)

Rollen und Haltegriff für RFR 10/FFR 10. Zwei Lenkrollen mit Stoppeinrichtung, zwei Bockrollen, dadurch frei verfahrbar, Laufrollendurchmesser 125 mm



### Auflage

Untere Auflagefläche mit Pilzprofil belegt, schützt das Profil vor Beschädigungen



### RFR 10 / REGALSYSTEME

---

- Länge 1.650 mm
- Breite 1.000 mm
- Höhe 2.965 mm
- Zehn Fächer
- Fachbreite 130 mm
- Fachhöhe 2.600 mm
- Gewicht 230 kg
- Tragkraft 800 kg