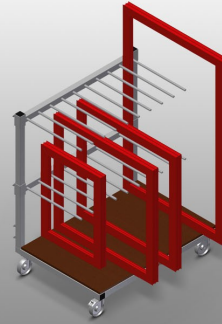




RF1000

KOMMISSIONSWAGEN

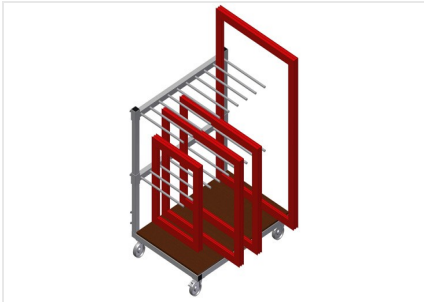


Profilwagen für innerbetrieblichen Transport von Rahmen und Flügeln

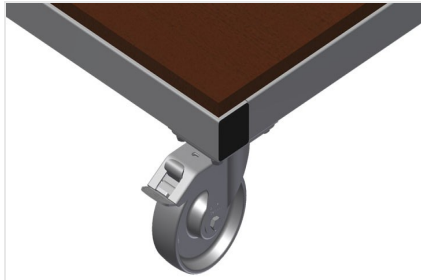
- Stabile Stahlkonstruktion
- Wagen mit Sortierkamm zum Transport und zur Lagerung von Rahmen und Flügeln
- Hartholzauflage
- Fächteiler für neun Rahmen
- Fächteiler in der Höhe verstellbar
- Vier Lenkrollen, davon zwei mit Feststellbremse

Option

- Kunststoffschutz für RF 1000

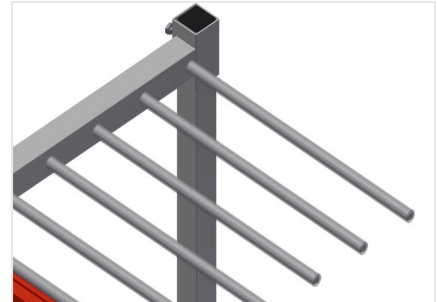


Rahmenfachwagen RF 1000



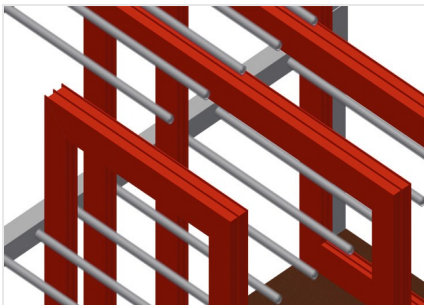
Lenkrollen

Vier Lenkrollen, davon zwei mit Feststellbremse, bieten hohe Beweglichkeit und leichte, sichere Handhabung



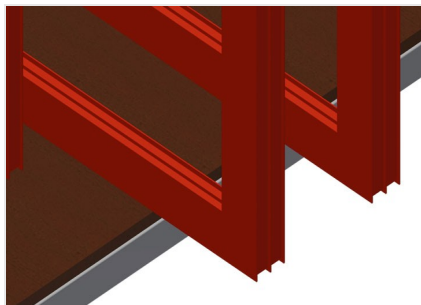
Fachteiler

Fachteiler höhenverstellbar, Fachbreite 100 mm, Fachtiefe 540 mm



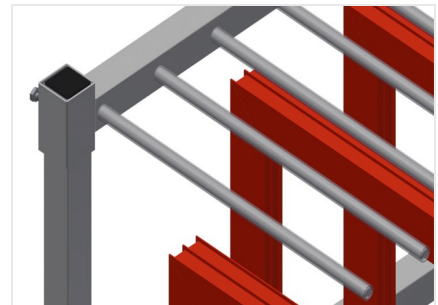
Einfaches Be- und Entladen

Jedes Element sofort greifbar



Aufstellfläche

Auflage unten mit Hartholzplatte



Kunststoffschutz für RF 1000

Sämtliche Auflageflächen weisen einen rutschfesten PVC-Überzug auf, hiermit wird eine Beschädigung der Oberfläche bei der Lagerung vermieden





RF 1000 / KOMMISSIONSWAGEN

- Länge 1.180 mm
- Breite 850 mm
- Höhe 1.360 mm
- Zwei Fachteiler
- Neun Fächer
- Laufrollendurchmesser 125 mm
- Fachbreite 100 mm
- Fachtiefe 540 mm
- Anlagehöhe 1.150 mm
- Gewicht 65 kg
- Tragkraft 400 kg