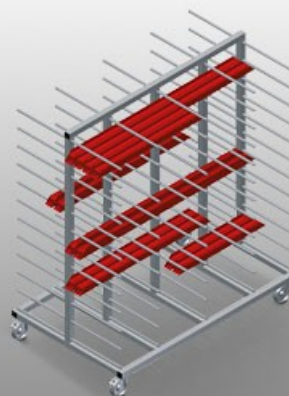




### **PHW2000**

#### **Profiltransportwagen**

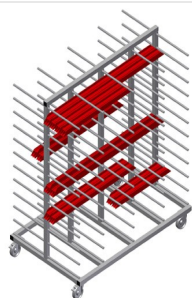


Profilwagen für die waagrechte Lagerung und den Transport von Profilen

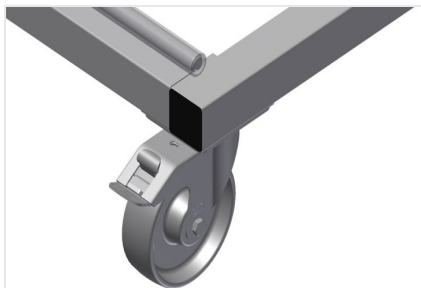
- Stabile Stahlkonstruktion
- Waagrechter Profiltransport
- Profilwagen mit doppelseitigen Profilablagen
- Zwölf Ablagen pro Stütze
- Vier Lenkrollen, davon zwei mit Feststellbremse

#### **Optionen**

- Kunststoffschutz für PHW 1600/2000
- Zahlenetiketten für PHW 1600/2000

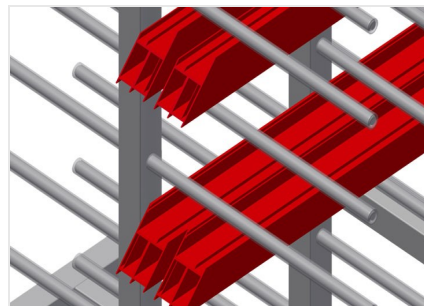


### Profiltransportwagen PHW 2000



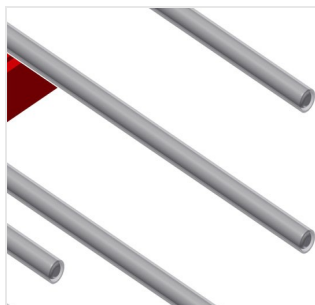
### Lenkrollen

Vier Lenkrollen, davon zwei mit Feststellbremse, bieten hohe Beweglichkeit und leichte, sichere Handhabung



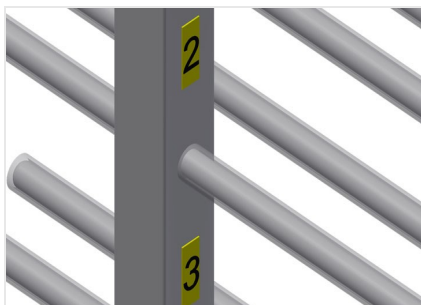
### Auflagearme

Fachbreite: 120 mm, Fachtiefe: 450 mm, einfaches Be- und Entladen, schneller Zugriff durch übersichtliche Lagerung



### Kunststoffschutz für PHW 1600/2000

Sämtliche Auflageflächen weisen einen rutschfesten PVC-Überzug auf, hiermit wird eine Beschädigung der Oberfläche bei der Lagerung vermieden



### Zahlenetiketten 1-24 für PHW 1600/2000

Nummerierung der Fächer PHW 1600/2000



### PHW 2000 / PROFILTRANSPORTWAGEN

---

- Länge 2.000 mm
- Breite 1.000 mm
- Höhe 1.850 mm
- 24 Ablagefächer
- Lichte Weite 120 mm
- Fachbreite 450 mm
- Gewicht 150 kg
- Tragkraft 350 kg
- Laufrollendurchmesser 125 mm