

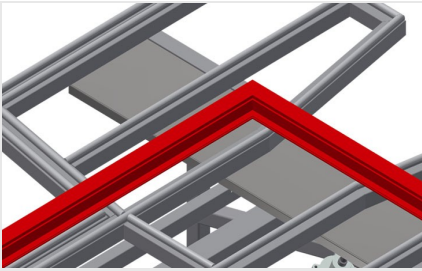


*KT*

Kipptische

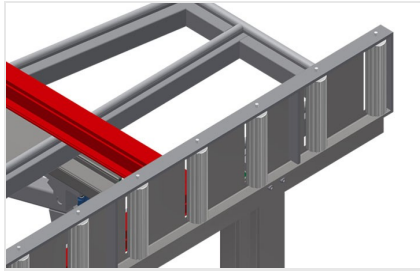


Montagetisch für vertikale und horizontale Montage. Stabile Stahlkonstruktion. Wichtig beim Wechsel vom vertikalen zum horizontalen Transport und umgekehrt. Ideal für vertikale und horizontale Montage. Pneumatisch kippbar. Tischauflage mit Kunststoff-Gleitleisten. Rollenaufgabe pneumatisch absenkbar. Druckluftanschluss 4-fach.



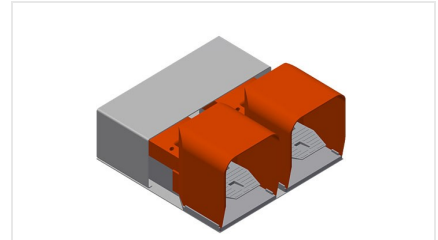
### Auflagefläche

Tischauflage mit Kunststoff-Gleitleisten



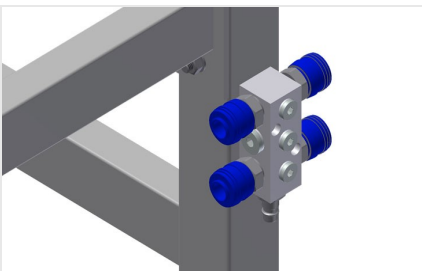
### Rollenauflage

Rollenbahn pneumatisch absenkbar, so dass in horizontaler Stellung freies Arbeiten, in vertikaler Stellung reibungsloser Weitertransport möglich ist



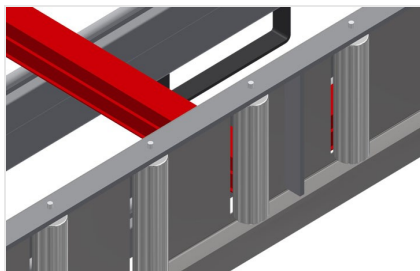
### Fußschalter

Steuerung über Fußventil, Schwenkung pneumatisch horizontal-vertikal



### Druckluftanschluss 4-fach

Druckluftanschluss 4-fach für Anschluss von Druckluftwerkzeugen



### Profilschoner für Tragrollen

Profilschoner für Tragrollen 200 mm (Alu/16 x und Alu/21 x). Rollenbahn mit Schutzschlauch über den Rollen, schützt das Fensterelement beim Ein- und Austransport



### Profilanlage ausziehbar

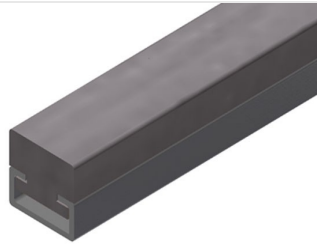
Tischauflage oben ausziehbar für KT/KTH 3000 und KT/KTH 4000. Tischauflage 500 mm nach oben ausziehbar für hohe Rahmen





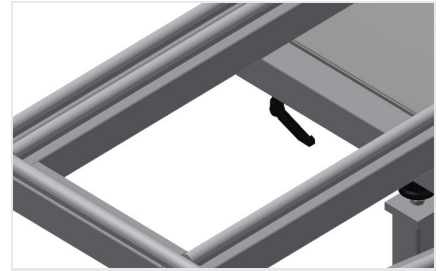
### Bürstenleiste

Tischauflage Bürstenleiste



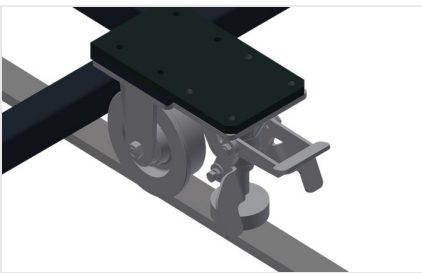
### Filzleiste

Tischauflage Filz-Profilleiste



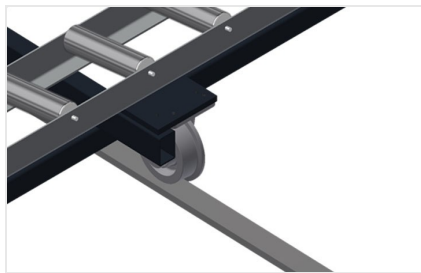
### Gummileisten

Tischauflage Gummi-Pilzprofi



### Fahreinheit

Fahreinrichtung für KT/KTH/MS/VE.  
Fahreinrichtung mit Spurkranzrollen und  
Feststellbremse



### Fahrschiene

Fahrschienen 2,0 m jeweils links und rechts





### MODELLE



### ABMESSUNGEN UND GEWICHT

#### KT 3000 / KT 4000

Länge (mm)	3.000 / 4.000
Breite (mm)	1.820
Höhe vertikal (mm)	1.900
Rollenbahnbreite (mm)	200
Gewicht (kg)	330 / 380

### AUFLAGEFLÄCHE

Höhenverstellung pneumatisch (mm)	500
Pneumatische Neigung	●
Tischauflage ausziehbar oben	○
Tischauflage Bürstenleiste	○
Tischauflage Filz-Profilleiste	○
Tischauflage Gummi-Pilz-Profil	○
Profilschoner für Tragrollen	○
Tragkraft (kg)	200

### EIGENSCHAFTEN

Druckluftanschluss 4-fach	●
Fahreinrichtung	○
Fahrschiene 2,0 m jeweils links und rechts	○
Arbeitsdruck Druckluft (bar)	7
Luftverbrauch ca. (l/min)	35

Enthalten ●    Verfügbar ○