



### HT

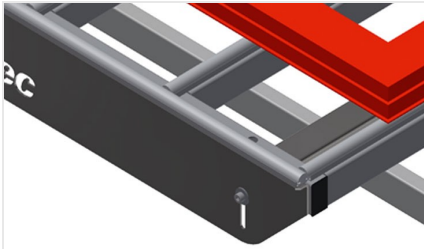
Horizontale  
montagetische



HT 1000 / HT 2000 / HT 3000: Horizontaler Tisch für alle Arbeiten an Rahmen und Flügeln. Stabile Stahlkonstruktion. Tischauflage mit Kunststoff-Gleitleisten. Ablageboden zum Ablegen von Werkzeug und Zubehör. In der Höhe justierbar. Einfache Montage im Baukastensystem.

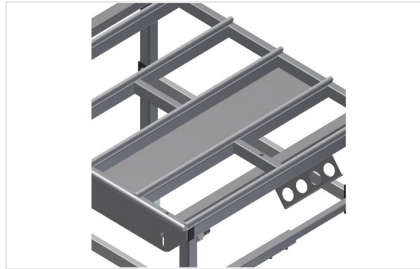
HT 1000E / HT 2000E / HT 3000E: Modularer Arbeitstisch für eine Fertigungslinie (Grundmodul). Stabile Stahlkonstruktion. Universalsystem der Arbeitstische für die Linie mit kontinuierlichem Produktionsfluss. Modulares System: Grundmodul + zusätzliches Modul. Anbauelemente individuell erweiterbar. Leicht montierbare zusätzliche Module. Arbeitstisch kann universell eingesetzt werden: zum Beispiel als Einzeltisch im Fertigungsfluss, als Reihenarbeitsplatz für Montagearbeiten, als Arbeitstisch für Dichtungseinzug, für die Nachbearbeitung in der Sonderfertigung und als Pufferzone. Tischauflage mit Kunststoff-Gleitleisten. In der Höhe justierbar. Einfache Montage im Baukastensystem.

HT 2045L / HT 2045R: Horizontaler Tisch für alle Arbeiten an Rahmen und Flügeln. Stabile Stahlkonstruktion. Arbeitstisch mit Schräge, wird als Durchgang in der Fertigungslinie oder Pufferzone eingesetzt. Montagetisch für alle Arbeiten an Rahmen und Flügeln. Tischauflage mit Kunststoff-Gleitleisten. Ablageboden zum Ablegen von Werkzeug und Zubehör. In der Höhe justierbar. Einfache Montage im Baukastensystem.



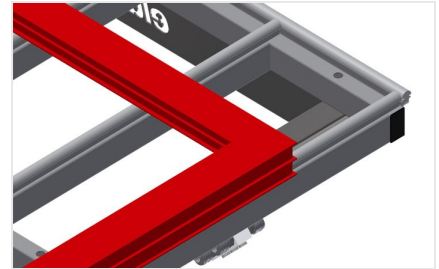
### Auflagefläche HT 1000 / HT 1000 E

Tischauflage mit Kunststoff-Gleitleisten



### Ablageboden HT 1000 / HT 1000 E

Ablageboden zum Ablegen von Werkzeug und Zubehör



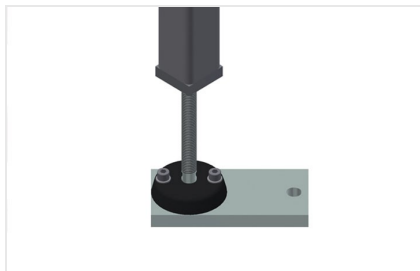
### Auflagefläche HT 2000 / HT 2000 E / HT 3000 / HT 3000 E / HT 2045 L / HT 2045 R

Tischauflage mit Kunststoff-Gleitleisten



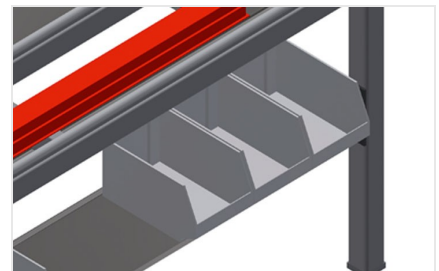
### Ablageboden HT 2000 / HT 2000 E / HT 3000 / HT 3000 E / HT 2045 L / HT 2045 R

Ablageboden zum Ablegen von Werkzeug und Zubehör



### Höhenverstellung

In der Höhe justierbar. Arbeitshöhe durch Stellfüße von 850 - 1.000 mm einstellbar



### Ablage HT 2000 / HT 2000 E / HT 3000 / HT 3000 E / HT 2045 L / HT 2045 R

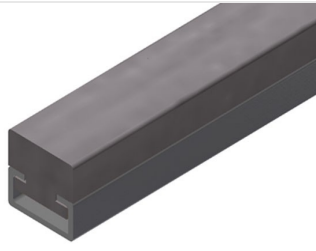
Ablage mit sechs Kunststoffkästen für kleines Zubehör, Beschläge und Schrauben





### Bürstenleiste

Tischauflage Bürstenleiste



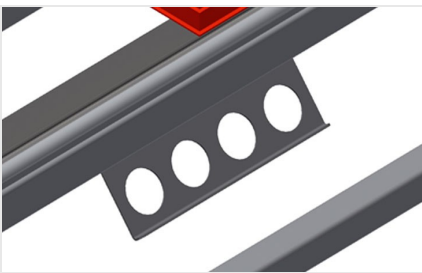
### Filzleiste

Tischauflage Filz-Profileleiste



### Gummileisten

Tischauflage Gummi-Pilzprofil für Alu-Elemente



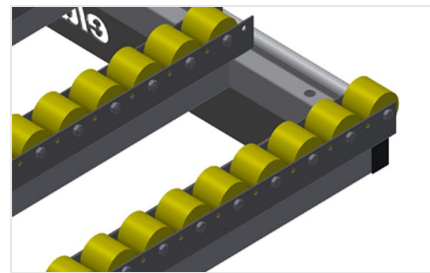
### Werkzeughalter

Werkzeughalter für pneumatische bzw. elektrische Werkzeuge



### Druckluftanschluss 4-fach

Druckluftanschluss 4-fach für den Anschluss von Druckluftwerkzeugen



### Rollenauflage kpl. für Alu

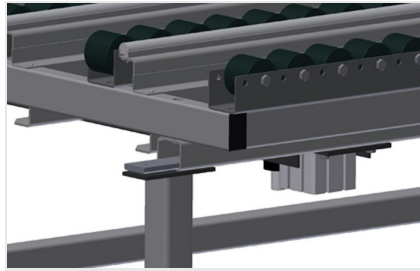
Kunststoffröllchen mit Polyurethanbeschichtung, kugelgelagert, Tragkr: pro Rolle: 40 kg, transport- und handhabungsfreundlich für Alu-Elemente





### **Rollenauflage kpl. für PVC**

Kunststoffröllchen hart mit Polyamidbeschichtung, gleitgelagert, Tragkraft pro Rolle: 60 kg, transport- und handhabungsfreundlich für PVC-Elemente



### **Hubeinrichtung pneumatisch HT 1000**

Hubeinrichtung L = 1.000 mm



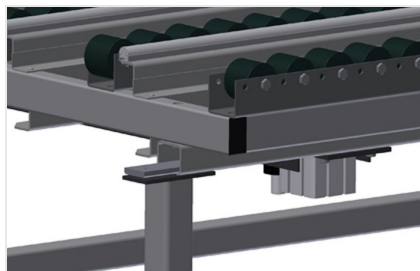
### **Endständer HT 1000 E / HT 2000 E / HT 3000 E**

Endständer für HT



### **Abschlussleiste mit Pilzprofil HT 1000 E / HT 2000 E / HT 3000 E**

Abschlussleiste mit Pilzprofil



### **Hubeinrichtung pneumatisch HT 2000**

Hubeinrichtung L = 2.000 mm



### **Durchgangsklappe HT 1000 E / HT 2000 E / HT 3000 E**

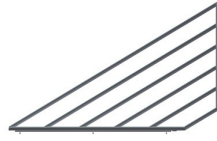
Rollenauflage kpl. für Durchgangsklappe/PVC bzw. Gummi-Rollenauflage kpl. für Durchgangsklappe/Alu





### **Rautenauflage kpl. für 90° HT 2045 R**

Tischauflage Bürstenleiste, Tischauflage Filz-Profileleiste, Tischauflage Gummi-Pilzprofil, Rollenauflage kpl. für PVC, Gummi-Rollenauflage kpl. für Alu



### **Dreieckauflage kpl. für Reihe HT 2045 R**

Tischauflage Bürstenleiste, Tischauflage Filz-Profileleiste, Tischauflage Gummi-Pilzprofil, Rollenauflage kpl. für PVC, Gummi-Rollenauflage kpl. für Alu

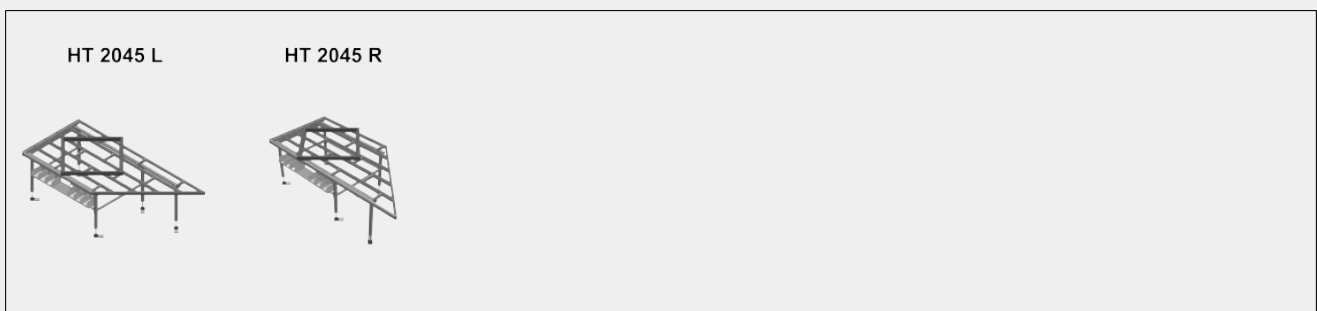


### **Hubeinrichtung pneumatisch HT 3000 E**

Hubeinrichtung L = 3.000 mm



### MODELLE



### ABMESSUNGEN UND GEWICHT

#### HT 1000 / HT 2000 / HT 3000 / HT 1000 E / HT 2000 E / HT 3000 E / HT 2045 L / HT 2045 R

Länge (mm)	1.000 / 2.000 / 3.000 / 1.000 / 2.000 / 3.000 / 2.850 / 2.850
Breite (mm)	1.300
Höhe (mm)	850 + 1.000
Gewicht (kg)	70 / 90 / 120 / 60 / 80 / 100 / 100 / 100

### AUFLAGEFLÄCHE

#### HT 1000 / HT 2000 / HT 3000 / HT 1000 E / HT 2000 E / HT 3000 E / HT 2045 L / HT 2045 R

Höhe justierbar (mm)	<input checked="" type="radio"/>
Tischauflage mit Kunststoff-Gleitleisten	<input type="radio"/>
Tischauflage Bürstenleiste	<input type="radio"/>
Tischauflage Filz-Profilleiste	<input type="radio"/>
Tischauflage Gummi-Pilz-Profil	<input type="radio"/>
Rollenauflage	<input type="radio"/>

#### HT 1000 / HT 2000 / HT 3000 / HT 2045 L / HT 2045 R

Ablageboden zum Ablegen von Werkzeug und Zubehör	<input checked="" type="radio"/>
--	----------------------------------



### AUFLAGEFLÄCHE

#### HT 1000 / HT 2000 / HT 3000 E

Hubeinrichtung

#### HT 1000 E / HT 2000 E / HT 3000 E

Werkzeughalter

Rollenauflage für Durchgangsklappe

Durchgangsklappe

#### HT 2045 R

Rautenauflage für 90°

Tischauflage Bürstenleiste für Rautenauflage

Tischauflage Filz-Profilleiste für Rautenauflage

Tischauflage Gummi-Pilz-Profil für Rautenauflage

Rollenauflage für Rautenauflage 90°

Dreieckauflage

Tischauflage Bürstenleiste für Dreiecksauflage

Tischauflage Filz-Profilleiste für Dreiecksauflage

Tischauflage Gummi-Pilz-Profil für Dreiecksauflage

Rollenauflage für Dreieckauflage Reihe

### EIGENSCHAFTEN

#### HT 1000 / HT 2000 / HT 3000 / HT 20245 L / HT 2045 R

Werkzeughalter

#### HT 1000 E / HT 2000 E / HT 3000 E

Abschlußleiste mit Pilzprofil

Endständer

#### HT 2000 / HT 3000 / HT 2000 E / HT 3000 E / HT 20245 L / HT 2045 R

Ablage

#### HT 1000 / HT 2000 / HT 3000 / HT 1000 E / HT 2000 E / HT 3000 E / HT 20245 L / HT 2045 R

Druckluftanschluss 4-fach

Enthalten ● Verfügbar ○