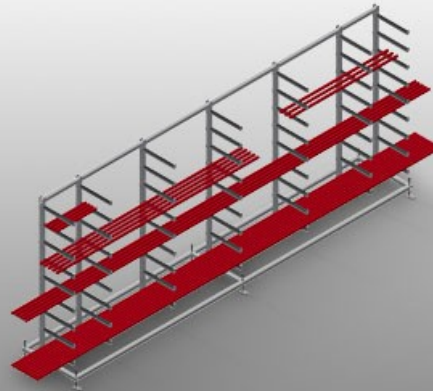




GLR

Regalsysteme

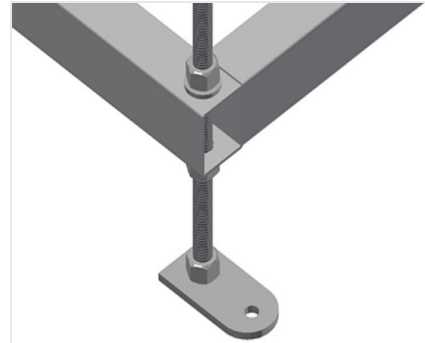


Stabile Stahlkonstruktion. Glasleistenregal zur waagerechten Lagerung von Aluminium- und Kunststoffglasleisten. Ideal für Lagerung und Sortierung von Glasleisten, z.B. an der Glasleistensäge. Sieben Auflagearme über die Länge des Regals verteilt. Vier Mittelarme verstellbar. Neun Auflagearme frei verstellbar, dadurch Abstand der Auflagearme variabel. Auflagearme gummibeschichtet. Schneller Zugriff durch übersichtliche Lagerung.



Auflagearme

Auflagearme gummibeschichtet.
Mittelstütze verstellbar. Auflagearme frei
verstellbar, dadurch Abstand der
Auflagearme variabel.



Gelenkfuss

Arbeitshöhe durch Stellfüße einstellbar





MODELLE

GLR 5000



ABMESSUNGEN UND GEWICHT

Länge (mm)	<input type="radio"/>
Breite (mm)	<input type="radio"/>
Höhe (mm)	<input type="radio"/>
Gewicht (kg)	<input type="radio"/>

EINLAGERUNGSVERMÖGEN

Ablagefächer	<input type="radio"/>
Mittelarme verstellbar	<input type="radio"/>
Fachtiefe (mm)	<input type="radio"/>
Lichte Weite (mm)	<input type="radio"/>
Tragkraft (kg)	<input type="radio"/>

Enthalten ● Verfügbar ○