



### **DG142 XL**

#### **Doppelgehrungssägen**



- Außenmaßzuschnitt bei allen Schnittvarianten möglich
- Ideale Maschine für die Großserienfertigung bei 90°- und 45°-Zuschnitten
- Serienmäßig mit Sägeblättern und Schutzhauben
- Serienmäßig mit Digitalanzeige E 190 und Handradverstellung
- Vertikale pneumatische Materialspanneinrichtung

#### **Schnittlängenvarianten**

- 3.000 mm
- 4.500 mm
- 6.000 mm
- 7.500 mm

Weitere Längen auf Anfrage!

#### **Optionen**

- Winkelverstellung manuell pro Aggregat, digital
- Software-Ergänzung für E 590: Optimierungsprogramm, Softwaremodul für Kapp- und Überlängenschnitte bei E590 und E390 im Standard
- Etikettendrucker bei Ausführung mit E 390 und E 590
- Fahrbare Werkstückauflage
- Materialspanneinrichtungen
- Kämpferanschlag und Anschnittanschlag
- Absauggerät
- Rollenbahn stationär und/oder mitfahrend
- Sägeblätter
- 5,5 kW Motoren für Aluminiumbearbeitung
- Hydrovorschub für Aluminiumbearbeitung
- Hochleistungsschneidmittel für Aluminiumbearbeitung
- Dosiersprüheinrichtung für Aluminiumbearbeitung
- Takten
- Schutzzaun



### Steuerungsvarianten

- Manuelle Schnittlängenverstellung mit Digitalanzeige E 190
- Positioniersteuerung E 390
- PC-Steuerung E 590



**02. Doppelgehrungssäge  
DG 142 XL**



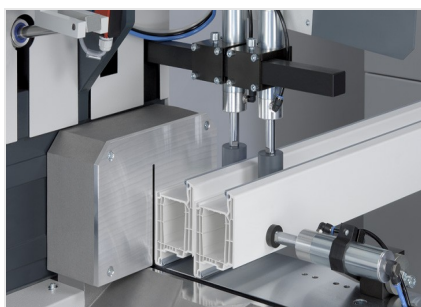
**03. Doppelgehrungssäge  
DG 142 XL**



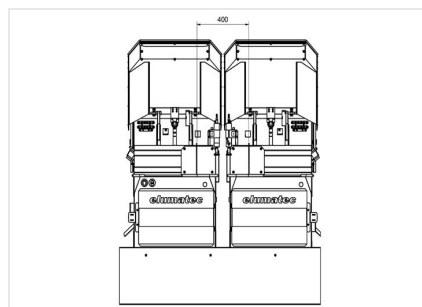
**04. Doppelgehrungssäge  
DG 142 XL**



**05. Doppelgehrungssäge  
DG 142 XL**

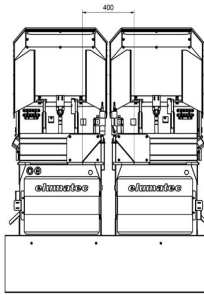


**06. Doppelgehrungssäge  
DG 142 XL**



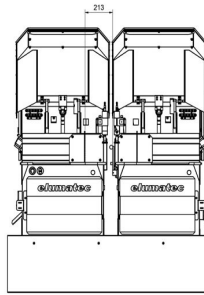
**07. Doppelgehrungssäge  
DG 142 XL**

Minimalmaß bei 90° Schnitt: 400 mm



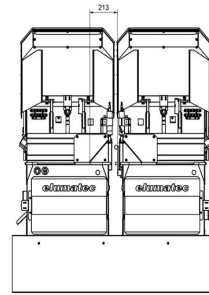
### 08. Doppelgehrungssäge DG 142 XL

Minimalmaß bei 45° Schnitt: 400 mm



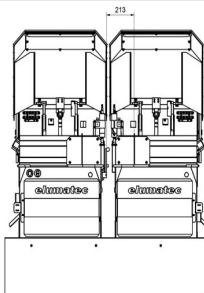
### 09. Doppelgehrungssäge DG 142 XL

Minimalmaß bei 90° Schnitt mit  
Kurzmaßanschlag am fahrenden Aggregat:  
213 mm



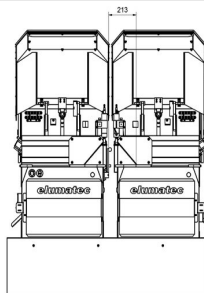
### 10. Doppelgehrungssäge DG 142 XL

Minimalmaß bei 45° Schnitt mit  
Kurzmaßanschlag am fahrenden Aggregat:  
213 mm



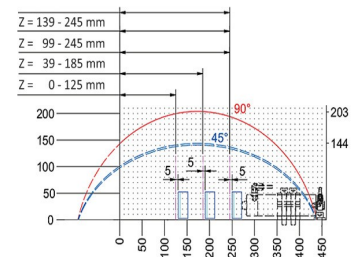
### 11. Doppelgehrungssäge DG 142 XL

Minimalmaß bei 90° Schnitt mit  
Kurzmaßanschlag am stationären Aggregat:  
213 mm



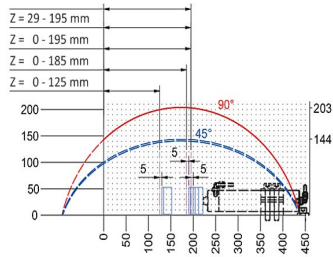
### 12. Doppelgehrungssäge DG 142 XL

Minimalmaß bei 45° Schnitt mit  
Kurzmaßanschlag am stationären Aggregat:  
213 mm



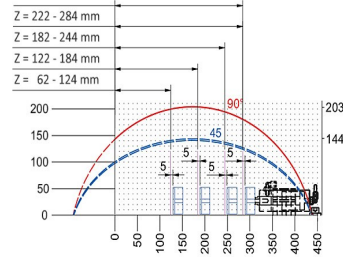
### 13. Schnittdiagramm DG 142 XL

Pneumatische Spannereinrichtung  
horizontaler Hub = 80 Z = Spannbereich



### 14. Schnittdiagramm DG 142 XL

Pneumatische Spanneinrichtung  
horizontaler Hub = 140 Z = Spannbereich



### 15. Schnittdiagramm DG 142 XL

Pneumatische Spanneinrichtung  
horizontaler Hub = 40 Z = Spannbereich



### **DG 142 XL / DOPPELGEHRUNGSSÄGEN**

---

- Kleinste Schnittlänge bei 90° 400 mm
- Kleinste Schnittlänge bei 45° geneigt 400 mm
- Neigungsbereich nach innen 90° - 45°
- Schnittbereich siehe Schnittdiagramm
- Sägeblattdurchmesser 550 mm
- Sägeblattdrehzahl 2.800 1/min.
- Elektrischer Anschluss 230/400 V, 3~, 50 Hz
- Leistungsabgabe je Motor 4 kW
- Druckluftanschluss 7 bar
- Luftverbrauch je Arbeitstakt 40 l ohne Sprühen, 64 l mit Sprühen