



### **AW1100**

#### **Bewehrungswagen**



Regal für sortierte Bereitstellung von zugesägten Armierungsprofilen

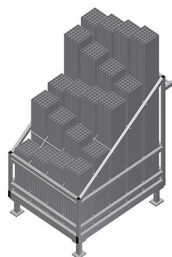
- Stabile Stahlkonstruktion
- Vertikale Lagerung von Stahlprofilen
- Geringe Außenabmessung
- Übersichtliche Profilanordnung für Fixlängen
- Transportierbar durch Gabelstapler

#### **Option**

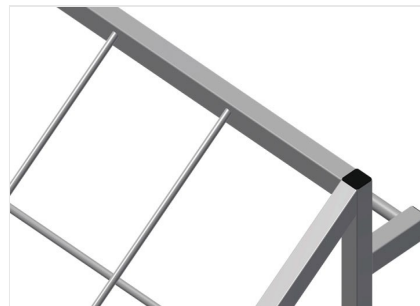
- Auf Wunsch fahrbar - Lenkrollen kpl.



**Armierungswagen AW  
1100**

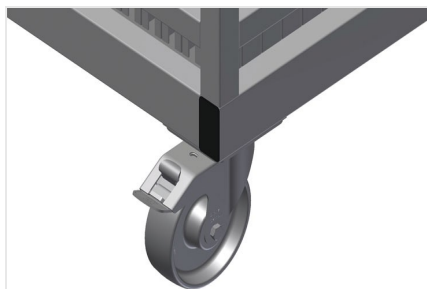


**Armierungswagen AW  
1100**



**Fächer**

20 Fächer, Fachgröße 200 x 200 mm



**Lenkrollen kpl.**

Zwei Lenkrollen mit Stoppeinrichtung, zwei Bockrollen, dadurch frei verfahrbar, Laufrollendurchmesser 125 mm



### **AW 1100 / BEWEHRUNGSWAGEN**

---

- Länge 1.100 mm
- Breite 900 mm
- Höhe 1.100 mm
- 20 Fächer
- Gewicht 80 kg
- Tragkraft 600 kg