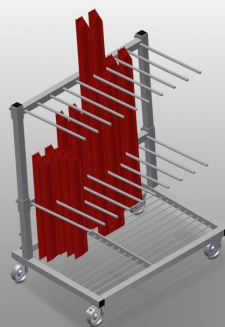




### *PWS1000*

Vozíky pro přepravu  
profilů

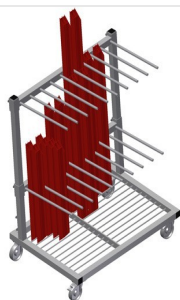


Vozík na profily pro svislé uložení a přepravu profilů

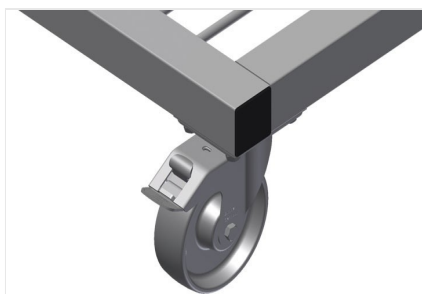
- Stabilní ocelová konstrukce
- Svislá přeprava profilů
- Vozík na profily s jednostranným nakládáním
- Snadná nakládka a vykládka
- Dostatečný pro 30 - 40 profilových tyčí
- Rozdělovací část výškově nastavitelná
- Odkládací plocha jako tyčové rastrové dno
- Čtyři říditelná kolečka, z toho dvě se zajišťovací brzdou

#### **Možnosti vybavení**

- Plastová ochrana pro PWS 1000

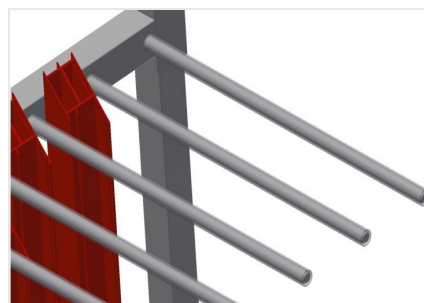


### Vozík pro přepravu profilů PWS 1000



### Pojezdová kolečka

Čtyři řiditelná kolečka, z toho dvě se zajišťovací brzdou, poskytují vysokou pohyblivost a snadnou, bezpečnou manipulaci



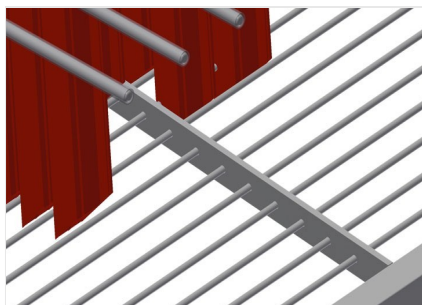
### Rozdělovací část

Rozdělovací část výškově nastavitelná, šířka přihrádky 100 mm, hloubka přihrádky 540 mm



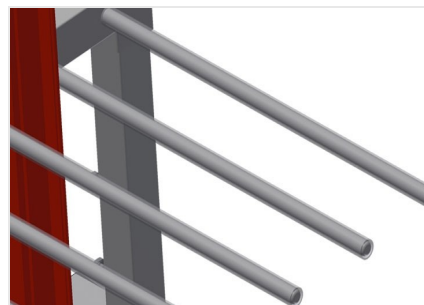
### Snadná nakládka a vykládka

Vozík na profily s jednostranným nakládáním



### Odkládací plocha

Odkládací plocha jako tyčové rastrové dno



### Plastová ochrana pro PWS 1000

Všechny opěrné plochy jsou vybavené protiskluzovým PVC potahem, tím se zamezí poškození povrchu při ukládání



### PWS 1000 / VOZÍKY PRO PŘEPRAVU PROFILŮ

---

- Délka 1.200 mm
- Šířka 800 mm
- Výška 1.360 mm
- Dvě rozdělovací části
- Devět přihrádek
- Průměr koleček 125 mm
- Šířka přihrádky 100 mm
- Hloubka přihrádky 540 mm
- Výška odkládací plochy 1.150 mm
- Hmotnost 60 kg
- Nosnost 350 kg