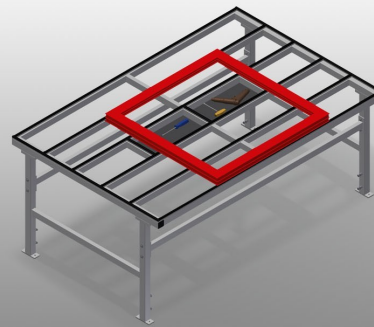




MST2000

Montážní stoly
horizontální



Montážní stůl pro všechny práce s rámy a křídly

- Stabilní ocelová konstrukce
- Montážní stůl pro všechny práce s rámy a křídly
- Vodorovná přeprava ráků
- Odkládací plocha pro odkládání nástrojů a příslušenství
- Výškově nastavitelný
- Podložka na stůl s plastovými kluznými lištami
- Snadná montáž ve stavebnicovém systému

Možnosti vybavení

- Na přání lze dodat také s kartáčovými lištami
- Na přání lze dodat také s plstěnými lištami (pro dřevěné elementy)
- Na přání lze dodat také s pryžovými lištami (pro hliníkové elementy)
- Připojení stlačeného vzduchu 4krát



Posuvný stůl MST 2000



Výškové nastavení

Nastavitelná pracovní výška pomocí nastavitelných noh od 850 - 1.000 mm



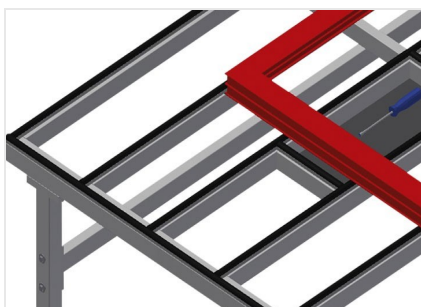
Plstěná lišta

Podložka na stůl plstěná profilová lišta



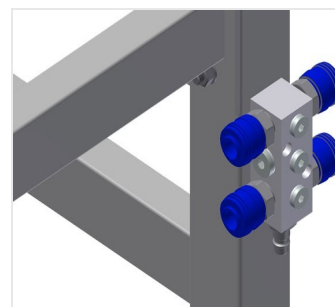
Pryžové lišty

Podložka na stůl pryžový a plstěný profil



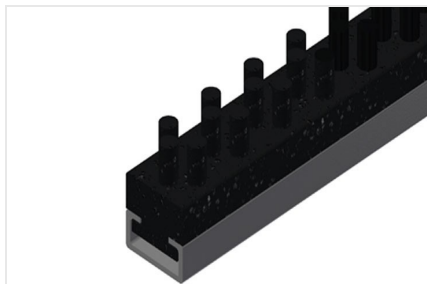
Opěrná plocha

Podložka na stůl s plastovými kluznými lištami



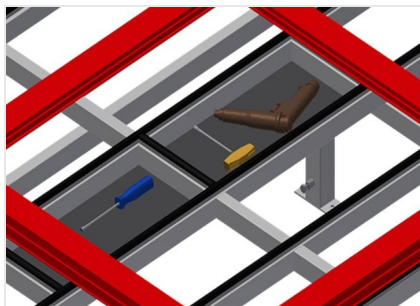
Připojení stlačeného vzduchu 4krát

Připojení stlačeného vzduchu 4krát pro připojení pneumatických nástrojů



Kartáčová lišta

Podložka na stůl kartáčová lišta



Odkládací dno

Odkládací dno pro odkládání nástrojů a příslušenství



MST 2000 / MONTÁŽNÍ STOLY HORIZONTÁLNÍ

- Délka 2.000 mm
- Výška 850 - 1.000 mm
- Šířka 1.300 mm
- Hmotnost 90 kg