



MGS245/00

Pokosové pily



Stroj pro zvláštní konstrukce

- Osvědčený princip elumatec „řezání zdola“:
- Volná plocha stolu umožňuje optimální zakládání a odebrání profilů
- Patentované zavěšení ramena pily vyvíjí tlak proti opěrným lištám pro obrobky, díky tomu bezpečné upnutí obrobku
- Automatické otvírání ochranného krytu
- Chladicí a mazací zařízení
- Sériově s pilovým kotoučem
- Úhel natočení ruční do 22,5° doleva a doprava s digitálním indikátorem úhlu
- Úhel naklonění pneumaticky 90°-45°
- (meziúhel s revolverovým dorazem a digitálním ukazatelem)

Jednokotoučová pila MGS 245/31

Viz MGS 245/00, ovšem:

- 3osé počítačové řízení E 580 pro elektronické natáčení a naklápění
- Elektronicky řízené nastavení délky dorazového a měřicího systému
- 10,4" dotykový barevný displej
- Síťová přípojka RJ45, 10/100 MBit Nastavení délky 6.000 mm

Jednokotoučová pila MGS 245/30

Viz MGS 245/31, ovšem:

- Nastavení délky 4.500 mm

Jednokotoučová pila MGS 245/32

Viz MGS 245/31, ovšem:

- Nastavení délky 7.500 mm

Možnosti vybavení



- Hydropneumatický posun pily
- Odsávací zařízení
- Pilové kotouče
- Vysoce výkonný řezný přípravek

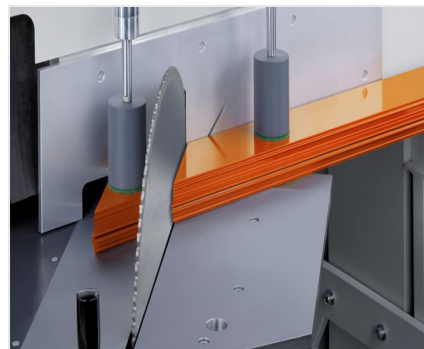


Jednokotoučová pila MGS 245/00

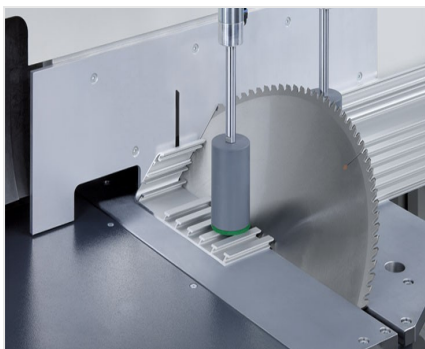
MGS 245/00 + zvláštní příslušenství



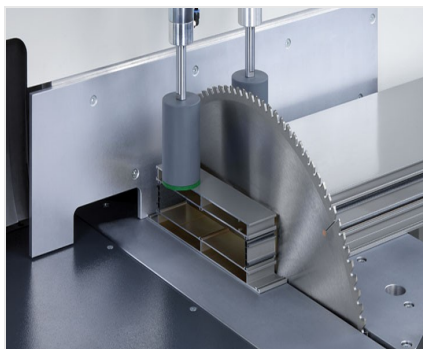
Jednokotoučová pila MGS 245/00



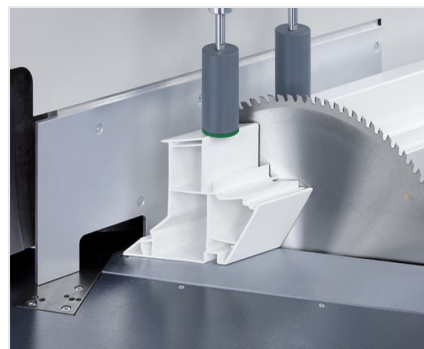
Jednokotoučová pila MGS 245/00



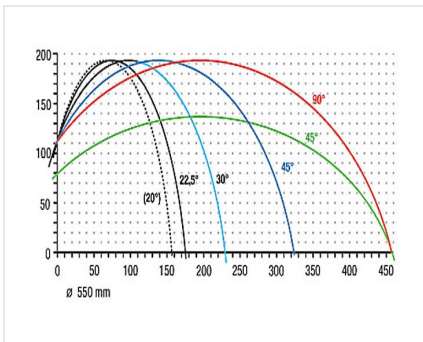
Jednokotoučová pila MGS 245/00



Jednokotoučová pila MGS 245/00



Jednokotoučová pila MGS 245/00



Jednokotoučová pila MGS 245/00

Řezný diagram MGS 245/00



elumatec AG
Pinacher Straße, 61
75417 Mühlacker
Germany

Tel +49 7041-14-184
sales@elumatec.com
www.elumatec.com

The right to make technical alterations is reserved.



MGS 245/00 / POKOSOVÉ PILY

- Úhel natočení ruční, 22,5° doleva a doprava s digitálním indikátorem E 111
- Úhel naklonění dovnitř pneumaticky 90° - 45° s digitálním ukazatelem
- Řezný rozsah viz řezný diagram
- Průměr pilového kotouče 550 mm
- Otáčky pilového kotouče 2.250 ot./min.
- Napětí 230/400 V, 3~, 50 Hz
- Výstupní výkon motoru 4 kW
- Přípojka vzduchu 7 barů
- Spotřeba vzduchu na pracovní takt 20 l bez postřikování, 32 l s postřikováním
- Délka 1.900 mm, hloubka 1.550 mm, výška 2.100 mm, hmotnost 1.150 kg