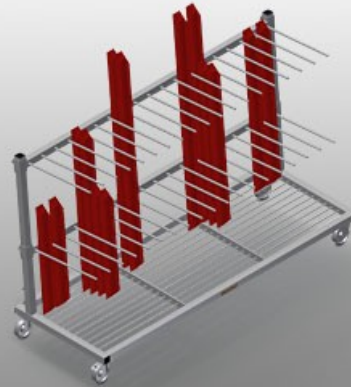




### **PWS2000**

Chariots de transport  
pour profilés



Chariot de profilé pour le stockage et le transport verticaux des profilés

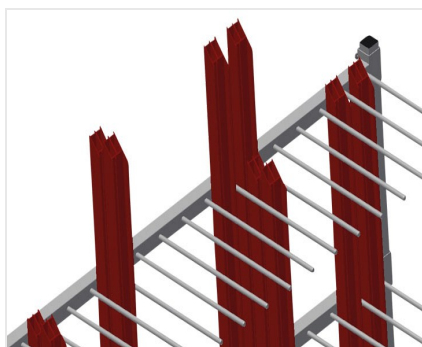
- Construction en acier stable
- Transport de profilé vertical
- Chariot de profilés à chargement sur un côté
- Chargement et déchargement simples
- Suffisant pour 60 - 80 Profilés
- Séparateurs réglables en hauteur
- Surface d'installation sous forme de fond en grille de barres
- 4 roulettes de direction, dont 2 à frein de blocage

#### **Option**

- Protection plastique pour PWS 2000



### Chariot de transport de profilé PWS 2000



### Chargement et déchargement simples

Chariot de profilés à chargement sur un côté



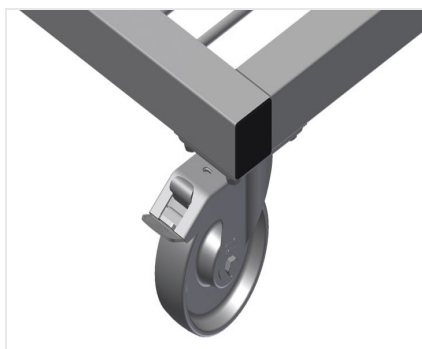
### Séparateurs

Séparateurs réglables en hauteur, largeur du casier 100 mm, profondeur du casier 540 mm



### Support bas

Surface d'installation sous forme de fond en grille de barres



### Roulettes de direction

4 galets de direction, dont 2 à frein de blocage assurant une mobilité élevée et une manipulation légère et sécurisée



### Protection plastique

Toutes les surfaces de contact comportent un revêtement en PVC antidérapant évitant d'endommager la surface lors du stockage



### PWS 2000 / CHARIOTS DE TRANSPORT POUR PROFILÉS

---

- Longueur 2 230 mm
- Largeur 800 mm
- Hauteur 1 360 mm
- 2 séparateurs
- 18 compartiments
- Diamètre du galet 125 mm
- Largeur du casier 100 mm
- Profondeur du casier 540 mm
- Hauteur de l'installation 1 150 mm
- Poids 105 kg
- Capacité de charge 350 kg