



### PWS

#### Chariots de transport pour profilés



Chariot de profilé pour le stockage et le transport verticaux des profilés. Construction en acier stable. Idéal pour le transport et l'entreposage compact des découpes de profilés. Chargement et déchargement simples. Séparateurs réglables en hauteur. 4 roulettes de direction, dont 2 à frein de blocage.

PWS 1000: Transport de profilé vertical. Chariot de profilés à chargement sur un côté. Suffisant pour 30-40 Profilés. Surface d'installation sous forme de fond en grille de barres.

PWS 1400: Transport de profilé vertical. Suffisant pour 30-40 Profilés. Support inférieur avec barres en caoutchouc. Séparateurs avec un tuyau de protection. Installation en marche arrière avec barres caoutchouc.

PWS 1800: Transport de profilé vertical. Suffisant pour 12-60 Profilés. Support inférieur avec barres en caoutchouc. Séparateurs avec un tuyau de protection. Installation en marche arrière avec barres caoutchouc.

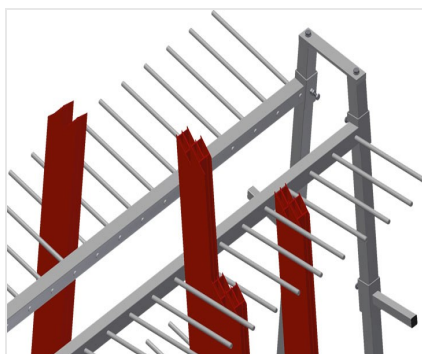
PWS 2000: Transport de profilé vertical. Chariot de profilés à chargement sur un côté. Suffisant pour 60-80 profilés. Surface d'installation sous forme de fond en grille de barres.

PWS 4000: Transport de profilé vertical. Chariot de profilés à chargement sur deux côtés. 18 compartiments par face. Capacité de 120-160 barres de profilés. Surface d'installation sous forme de fond en grille de barres.



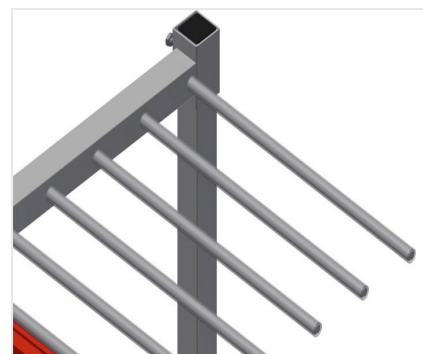
### Chargement et déchargement simples PWS 1000 / PWS 2000

Chariot de profilés à chargement sur un côté



### Chargement et déchargement simples PWS 4000

Chariot de profilés à chargement sur deux côtés



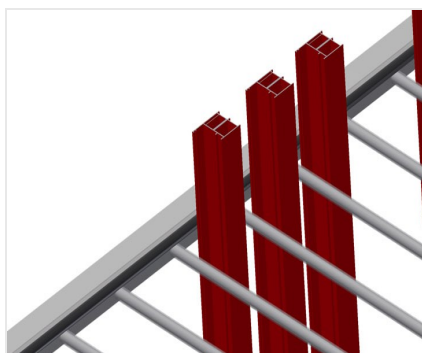
### Séparateurs PWS 1000 / PWS 2000

Séparateurs réglables en hauteur, largeur du casier 100 mm, profondeur du casier 540 mm



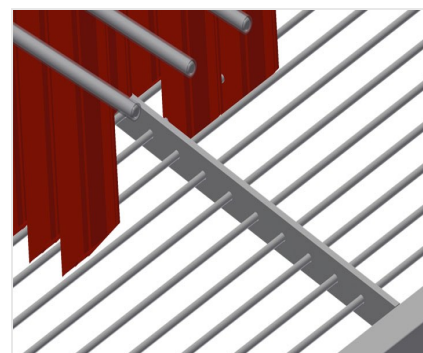
### Séparateurs PWS 4000

Séparateurs réglables en hauteur, largeur du casier 100 mm, profondeur du casier 400 mm



### Séparateur avec protection plastique PWS 1400 / PWS 1800

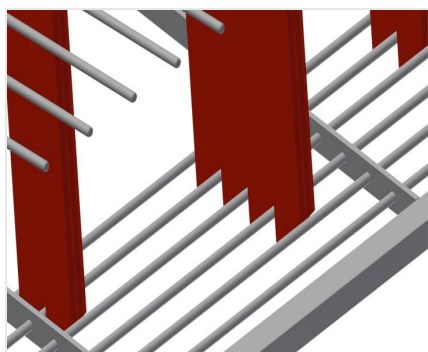
Séparateurs réglables en hauteur. Toutes les surfaces de contact comportent un revêtement en PVC antidérapant évitant d'endommager la surface lors du stockage



### Support bas PWS 1000 / PWS 2000

Surface d'installation sous forme de fond en grille de barres





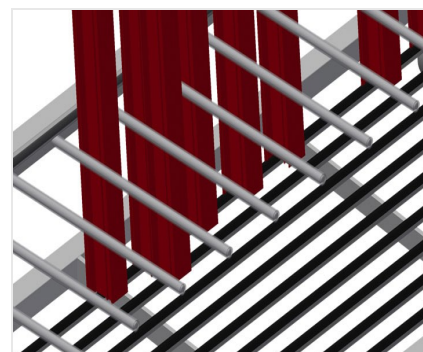
### Support bas PWS 4000

Surface d'installation sous forme de fond en grille de barres



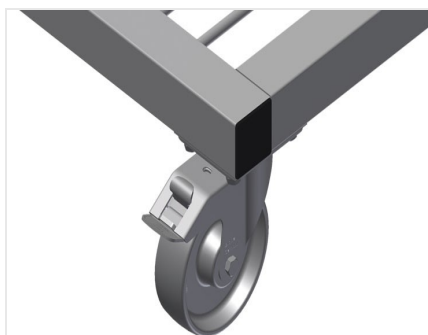
### Support avec barre caoutchouc PWS 1400 / PWS 1800

Surface support recouverte d'une barre en caoutchouc, protégeant le profilé des dommages



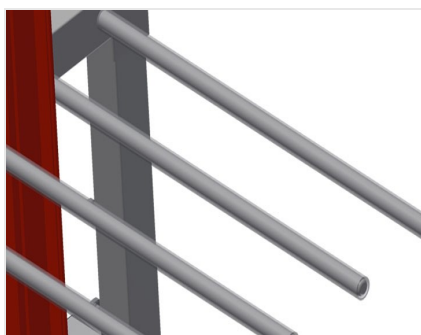
### Support avec barre caoutchouc PWS 1400 / PWS 1800

Surface support inférieure recouverte de profilé caoutchouc, protégeant le profilé des dommages



### Roulettes de direction

4 galets de direction, dont 2 à frein de blocage assurant une mobilité élevée et une manipulation légère et sécurisée



### Protection plastique PWS 1000 / PWS 2000 / PWS 4000

Toutes les surfaces de contact comportent un revêtement en PVC antidérapant évitant d'endommager la surface lors du stockage



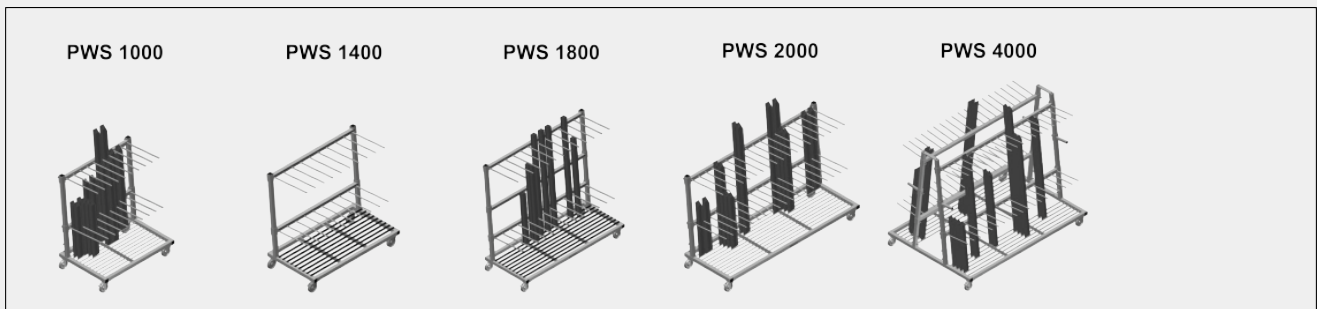
### Séparateur supplémentaire PWS 1800

Séparateur supplémentaire réglable en hauteur avec protection plastique



### PWS / CHARIOTS DE TRANSPORT POUR PROFILÉS

#### MODÈLES



#### DIMENSIONS ET POIDS

##### PWS 1000 / PWS 1400 / PWS 1800 / PWS 2000 / PWS 4000

Longueur (mm)	<input type="radio"/>
Largeur (mm)	<input type="radio"/>
Hauteur (mm)	<input type="radio"/>
Poids (kg)	<input type="radio"/>

#### CAPACITÉ DE STOCKAGE

##### PWS 1000 / PWS 1400 / PWS 1800 / PWS 2000 / PWS 4000

Séparateurs	<input type="radio"/>
Compartiments	<input type="radio"/>
Largeur compartiment (mm)	<input type="radio"/>
Profondeur compartiment (mm)	<input type="radio"/>
Hauteur d'appui (mm)	<input type="radio"/>
Capacité de chargement (kg)	<input type="radio"/>
Quantité de barres profil	<input type="radio"/>

##### PWS 4000

Compartiments par côté	<input type="radio"/>
------------------------	-----------------------



### CARACTÉRISTIQUES

#### **PWS 1000 / PWS 1400 / PWS 1800 / PWS 2000**

Chariot de transport profils avec chargement sur un côté

#### **PWS 4000**

Chariot de transport profils avec chargement sur les deux côtés

#### **PWS 1000 / PWS 2000 / PWS 4000**

Surface d'appui avec sol grillagé

Séparateurs avec tube de protection

#### **PWS 1400 / PWS 1800**

Séparateurs avec tube de protection

Plan d'appui inférieur avec bandes de caoutchouc

Support arrière avec bandes de caoutchouc

#### **PWS 1800**

Séparateur supplémentaire réglable en hauteur avec protection en plastique

#### **PWS 1000 / PWS 1400 / PWS 1800 / PWS 2000 / PWS 4000**

Diamètre roulettes pivotantes (mm)

Inclus ● Disponible ○