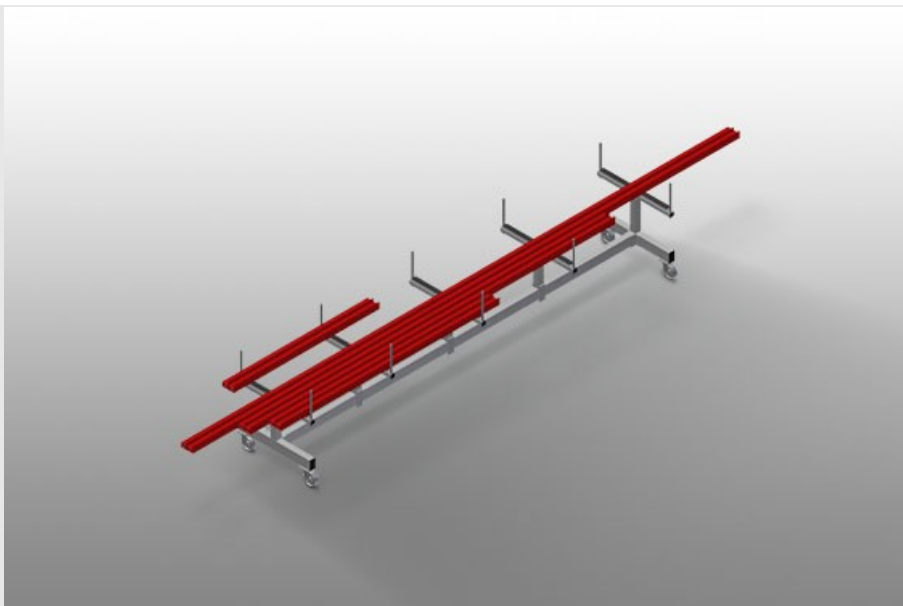


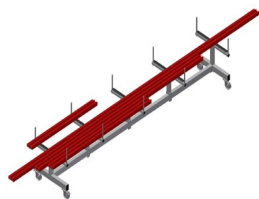
PLW4000

**Chariots de transport
pour profilés**

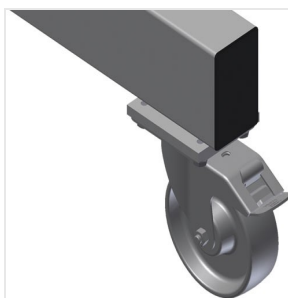


Chariot pour le stockage et le transport des profilés

- Construction en acier stable
- Chariot pour le transport et le stockage des barres de profilés avant et après le sciage
- Accès plus rapide grâce à un stockage clair
- Chariot de transport idéal pour la construction de façades
- Le chariot est utilisable comme stockage intermédiaire mobile, par exemple devant une double scie à onglets ou un centre d'usinage
- Bras supports de profilé escamotables
- Support de profilé à revêtement caoutchouc
- 4 roulettes de direction, dont 2 à frein de blocage

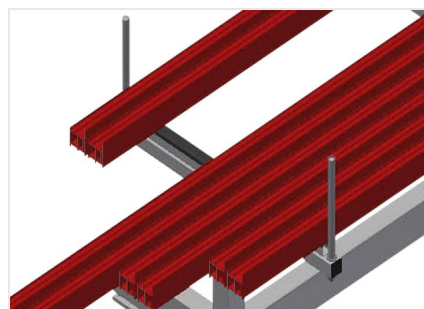


Chariot de transport de profilé PLW 4000



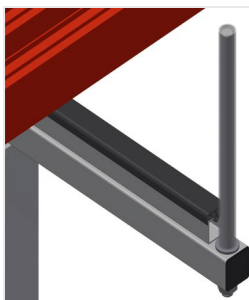
Roulettes de direction

4 galets de direction, dont 2 à frein de blocage assurant une mobilité élevée et une manipulation légère et sécurisée



Surface du profilé

Surface support recouverte de caoutchouc, protégeant le profilé des dommages



Limiteur avec protection plastique

Limiteur vertical recouvert de plastique protégeant le profilé des dommages et évitant de glisser



Support escamotable

Support de profilé escamotable



PLW 4000 / CHARIOTS DE TRANSPORT POUR PROFILÉS

- Longueur 4 000 mm
- Largeur 800 mm
- Hauteur 900 mm
- Largeur des bras supports 750 mm
- Hauteur des limiteurs 270 mm
- Poids 100 kg
- Capacité de charge 600 kg
- Diamètre du galet 125 mm