

## **HT2045 L**

Tables d'assemblage  
horizontales



Table horizontale pour tous les travaux sur le cadre et le vantail

- Construction en acier stable
- Table de travail inclinée utilisée pour le passage dans la ligne de fabrication ou la zone tampon
- Table d'assemblage pour tous les travaux sur le cadre et le vantail
- Support de table à glissières PVC
- Tablette pour rangement des outils et des accessoires
- Réglable en hauteur
- Montage simple dans le système modulaire

### **Options**

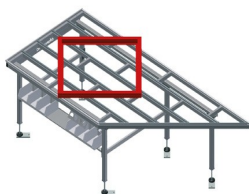
- Egalement disponible sur demande avec barres à brosses
- Egalement disponible sur demande avec barres en feutre (pour éléments en bois)
- Egalement disponible sur demande avec barres en caoutchouc (pour éléments en alu)
- Support à rouleaux
- Porte-outils
- Raccord d'air comprimé quadruple
- Rangement avec 6 bacs PVC
- Tablette en losange complète pour 90°
- Tablette en triangle complète pour série

### **TABLE HORIZONTALE - TABLE DROITE 45° HT 2045 R**

Voir Table gauche 45° HT 2045 L



**Table horizontale - Table droite 45° HT 2045**

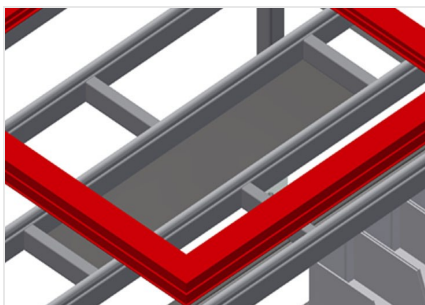


**Table horizontale - Table gauche 45° HT 2045**



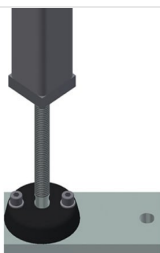
### Supports

Support de table à glissières PVC



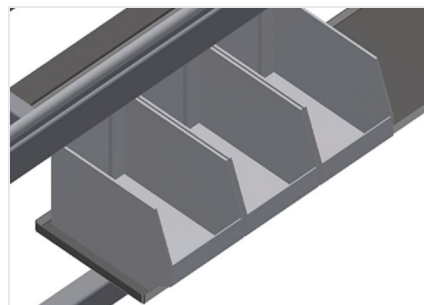
### Tablette

Tablette pour rangement des outils et des accessoires



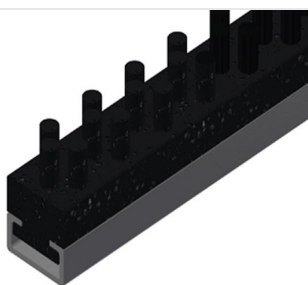
### Réglage de la hauteur

Réglable en hauteur, hauteur de travail réglable à l'aide de pieds de réglage de 850 - 1 000 mm



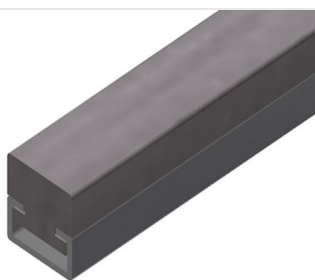
### Rangement

Rangement avec 6 bacs plastique pour petits accessoires, ferrures et vis



### Barre de brosses

Support de table barre à brosse



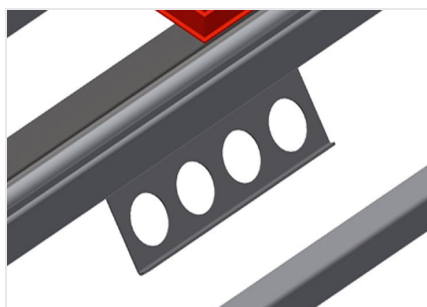
### Barre feutre

Support de table barre de profilé feutre



### Barres en caoutchouc

Support de table profilé champignon caoutchouc pour éléments en alu



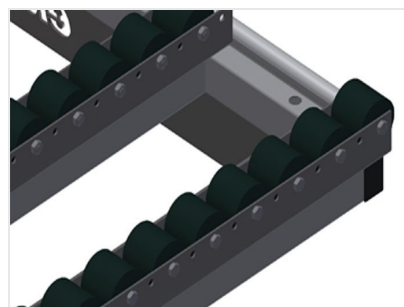
### Porte-outils

Porte outils pour outils pneumatiques ou électriques



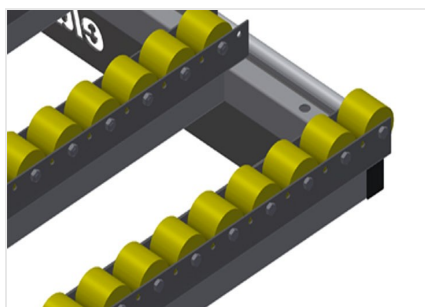
### Raccord d'air comprimé quadruple

Raccord d'air comprimé quadruple pour le raccordement d'outils à air comprimé



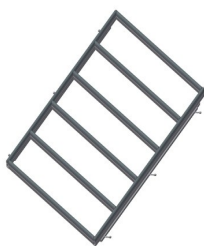
### Support à rouleaux complet pour HT 2045/PVC

Roulettes en plastique dur recouvert de polyamide, à palier à glissement, capacité de charge par roue : 60 kg, facile à transporter et à manipuler pour les éléments en PVC



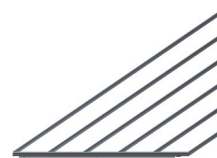
## Support à rouleaux complet pour HT 2045/alu

Roulettes en plastique dur recouvert de polyuréthane, à roulement à billes, capacité de charge par roue : 40 kg, facile à transporter et à manipuler pour les éléments en alu



## Tablette en losange complète pour 90°

Support de table barre à brosse, support de table barre de profilé feutre, support de table profilé champignon caoutchouc, support à rouleaux complet pour PVC, support à rouleaux complet pour alu



## Tablette en triangle complète pour série

Support de table barre à brosse, support de table barre de profilé feutre, support de table profilé champignon caoutchouc, support à rouleaux complet pour PVC, support à rouleaux complet pour alu



### HT 2045 L / TABLES D'ASSEMBLAGE HORIZONTALES

---

- Longueur 2 850 mm
- Hauteur 850 - 1 000 mm
- Largeur 1 300 mm
- Poids 100 kg