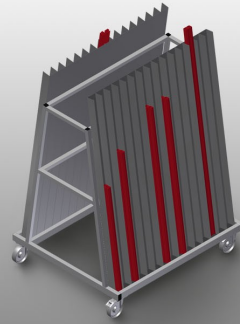




## GLW30

Chariot de transport pour  
vitrages/parcloles

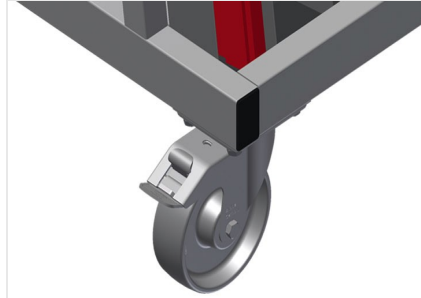


Chariot à parcloses pour le transport vertical et le tri des parcloses

- Construction en acier stable
- Idéal pour le transport vertical et le tri des parcloses
- Chariot à parcloses à 30 compartiments
- 15 compartiments par face
- Support inférieur recouvert de caoutchouc
- 4 roulettes de direction, dont 2 à frein de blocage

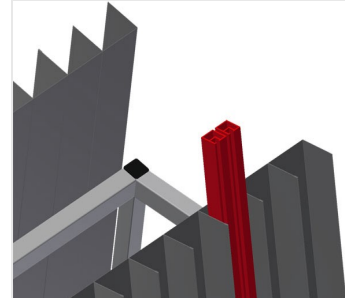


### **Chariot à parcloles GLW 30**



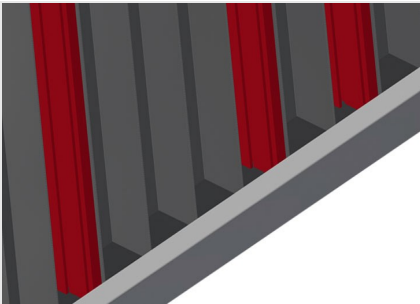
### **Roulettes de direction**

4 galets de direction, dont 2 à frein de blocage assurant une mobilité élevée et une manipulation légère et sécurisée



### **Compartiments**

15 compartiments par face, 30 compartiments au total. Largeur du casier 75 mm, profondeur du casier 65 mm, hauteur de l'installation 1 500 mm, inclinaison de l'installation 8°



### **Support bas**

Support inférieur recouvert de caoutchouc





### GLW 30 / CHARIOT DE TRANSPORT POUR VITRAGES/PARCLOSES

---

- Longueur 1 185 mm
- Largeur 1 000 mm
- Hauteur 1 660 mm
- 30 compartiments
- Largeur du casier 75 mm
- Profondeur du casier 65 mm
- Poids 80 kg
- Capacité de charge 350 kg
- Diamètre du galet 125 mm