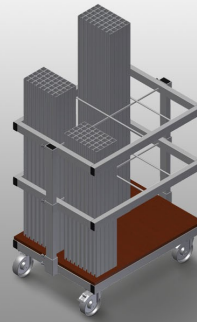




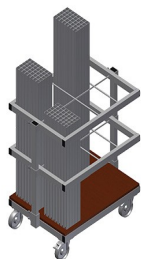
## AW800

### Chariots pour renforts

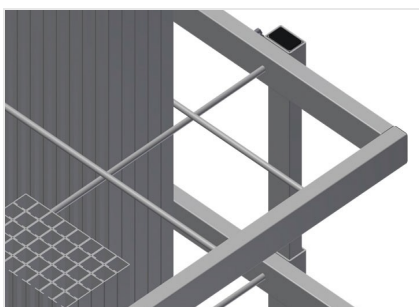


Chariot de transport et de mise à disposition avec triage des renforts métalliques

- Construction en acier stable
- Stockage et transport verticaux des profilés en acier
- Dimensions extérieures réduites
- Disposition claire du profilé pour les longueurs fixes
- 4 roulettes de direction, dont 2 à frein de blocage

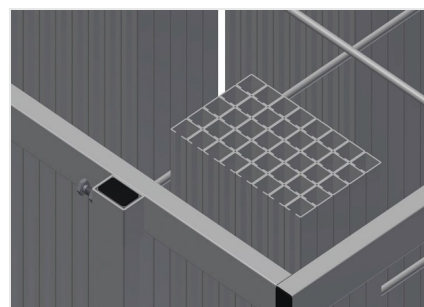


### **Chariot de renforts AW 800**



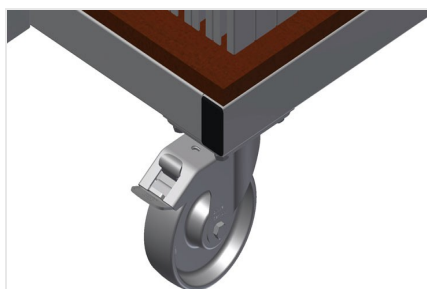
### **Compartiments**

6 compartiments, dimensions 190 x 265 mm



### **Cadre à grilles**

2 cadre à grilles, réglables en hauteur



### **Roulettes de direction**

4 galets de direction, dont 2 à frein de blocage assurant une mobilité élevée et une manipulation légère et sécurisée



### AW 800 / CHARIOTS POUR RENFORTS

---

- Longueur 800 mm
- Largeur 600 mm
- Hauteur 960 mm
- 6 compartiments
- Poids 35 kg
- Capacité de charge 400 kg
- Diamètre du galet 125 mm