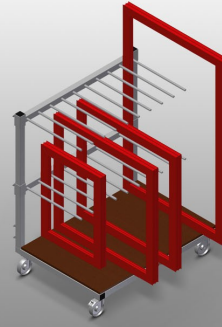




RF1000

Carros para piezas terminadas

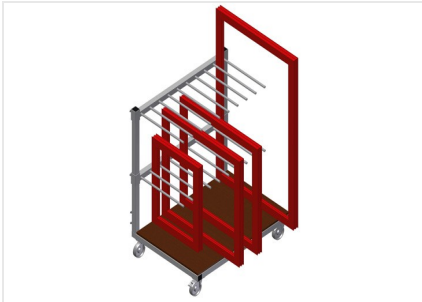


Carro de perfiles para el transporte interior de marcos y hojas

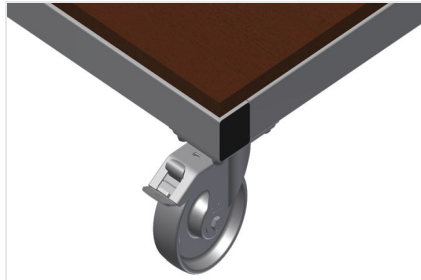
- Estable construcción en acero
- Carro con brazos de separación para el transporte y el almacenamiento de marcos y hojas
- Soporte de madera
- Divisores de compartimentos para nueve marcos
- Divisores de compartimentos de altura ajustable
- Cuatro ruedas de dirección, dos de ellas con freno de retención

Opción

- Protección de plástico para RF 1000

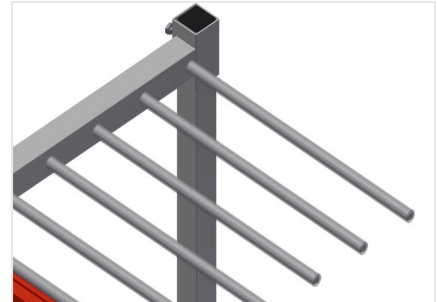


Carro de compartimentos para marcos RF 1000



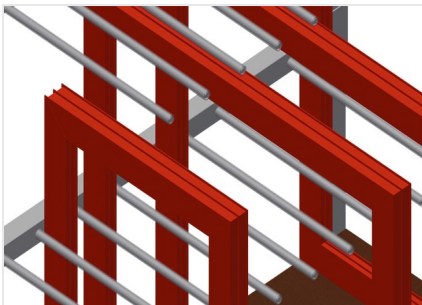
Ruedas de dirección

Cuatro ruedas de dirección, dos de ellas con freno de retención, ofrecen una gran movilidad y una manipulación fácil y segura



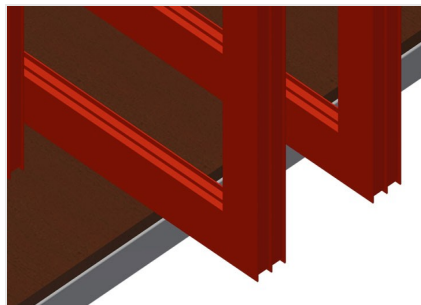
Divisores de compartimentos

Divisor de compartimentos de altura regulable con una anchura de compartimento de 100 mm y una profundidad de 540 mm



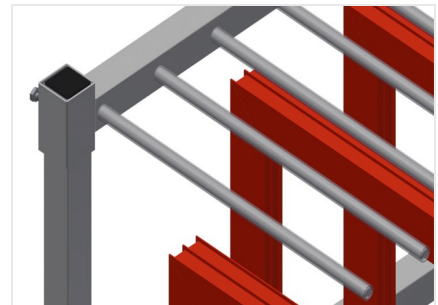
Sencilla carga y descarga

Todos los elementos están siempre a mano



Superficie de colocación

Soporte inferior con placa de madera



Protección de plástico para RF 1000

Todas las superficies de apoyo tienen un revestimiento de PVC antideslizante con lo que se evita el deterioro de la superficie durante el almacenamiento





RF 1000 / CARROS PARA PIEZAS TERMINADAS

- Longitud: 1.180 mm
- Anchura 850 mm
- Altura 1.360 mm
- Dos divisores de compartimentos
- Nueve compartimentos
- Diámetro de ruedas: 125 mm
- Anchura de compartimento: 100 mm
- Profundidad de compartimento: 540 mm
- Altura de apoyo: 1.150 mm
- Peso 65 kg
- Capacidad de carga: 400 kg