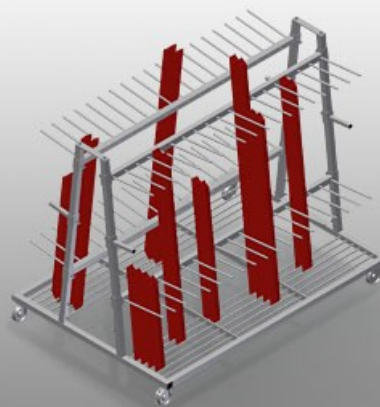




### **PWS4000**

Carros de transporte de  
perfiles

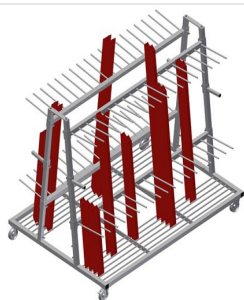


Carro de perfiles para el almacenamiento vertical y el transporte de perfiles

- Estable construcción en acero
- Transporte vertical de perfiles
- Carro de perfiles con posibilidad de carga por dos lados
- 18 compartimentos en cada lado
- Sencilla carga y descarga
- Suficiente para 120 – 160 perfil de perfil
- Divisor de compartimentos de altura regulable
- Superficie de colocación con enrejado
- Cuatro ruedas de dirección, dos de ellas con freno de retención

#### **Opción**

- Protección de plástico para PWS 4000



### Carro de transporte de perfiles PWS 4000



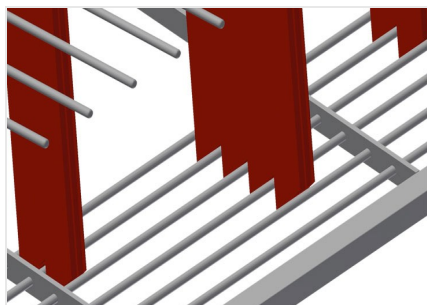
### Sencilla carga y descarga

Carro de perfiles con carga lateral



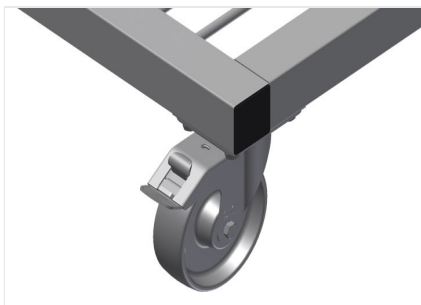
### Divisores de compartimentos

Divisor de compartimentos de altura regulable con una anchura de compartimento de 100 mm y una profundidad de 400 mm



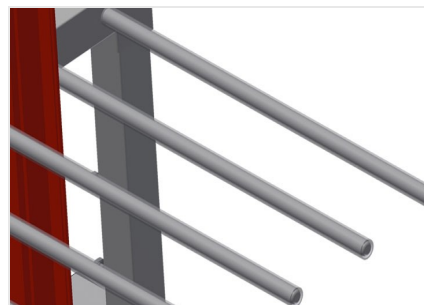
### Superficie de colocación

Superficie de colocación con enrejado



### Ruedas de dirección

Cuatro ruedas de dirección, dos de ellas con freno de retención, ofrecen una gran movilidad y una manipulación fácil y segura



### Protección de plástico

Todas las superficies de apoyo tienen un revestimiento de PVC antideslizante con lo que se evita el deterioro de la superficie durante el almacenamiento



### **PWS 4000** / CARROS DE TRANSPORTE DE PERFILES

---

- Longitud: 2.230 mm
- Anchura 1.560 mm
- Altura 1.850 mm
- Cuatro divisores de compartimentos
- 36 Compartimentos
- Diámetro de ruedas: 125 mm
- Anchura de compartimento: 100 mm
- Profundidad de compartimento: 400 mm
- Altura de apoyo: 1.620 mm
- Peso 200 kg
- Capacidad de carga: 600 kg