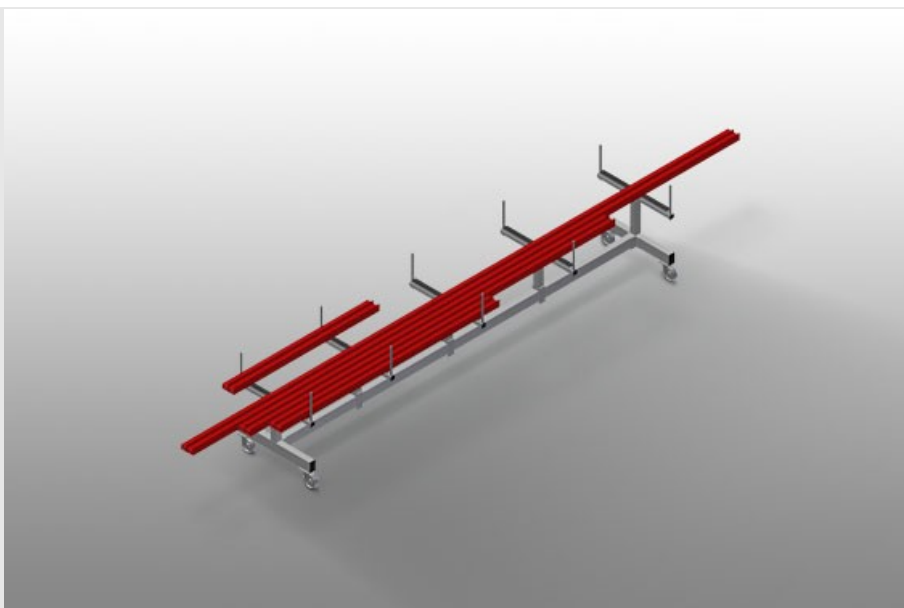




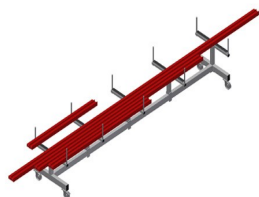
PLW4000

Carros de transporte de
perfiles

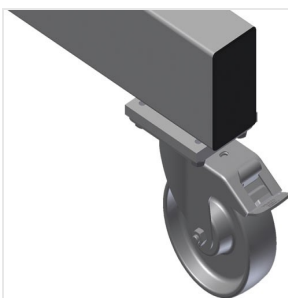


Carro para el almacenamiento y el transporte de perfiles

- Estable construcción en acero
- Carro para el transporte y el almacenamiento de perfil perfiladas antes y después de cortarlas
- Rápido acceso gracias al claro almacenamiento
- Transporte ideal para la construcción de fachadas
- El carro puede utilizarse también como almacén intermedio móvil como, por ejemplo, colocado delante de una tronadora doble o de un centro de mecanizado
- Brazos de soporte de perfil desplazables
- Soporte de perfil con revestimiento de goma
- Cuatro ruedas de dirección, dos de ellas con freno de retención

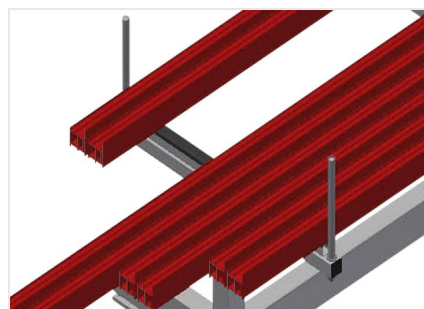


Carro de transporte de perfiles PLW 4000



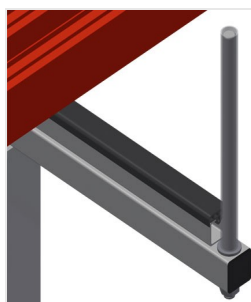
Ruedas de dirección

Cuatro ruedas de dirección, dos de ellas con freno de retención, ofrecen una gran movilidad y una manipulación fácil y segura



Superficie de apoyo

Superficie de apoyo recubierta con perfil de goma para proteger al perfil contra su deterioro



Limitador con protección de plástico

Limitadores verticales recubiertos con goma para proteger a los perfiles contra su deterioro y evitar que resbalen



Soporte de perfil

Soporte de perfil desplazable

PLW 4000 / CARROS DE TRANSPORTE DE PERFILES

- Longitud: 4.000 mm
- Anchura 800 mm
- Altura 900 mm
- Anchura de brazos de soporte: 750 mm
- Altura de limitadores: 270 mm
- Peso 100 kg
- Capacidad de carga: 600 kg
- Diámetro de ruedas: 125 mm