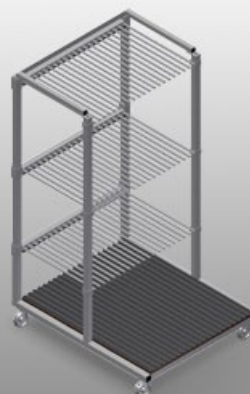


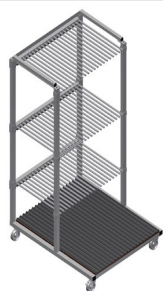


## **GFW1200**

Carros de  
compartimentos para  
vidrio/Carros de  
transporte de junquillos



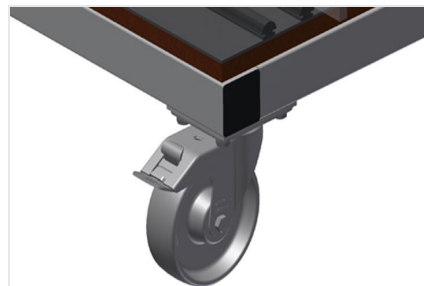
- Estable construcción en acero
- Ideal para clasificar cristal
- Soporte de madera dura con fieltro
- Divisores de compartimentos para 20 cristales
- Divisor de compartimentos de altura regulable
- Cuatro ruedas de dirección, dos de ellas con freno de retención



**Carro de compartimentos para vidrio GFW 1200**

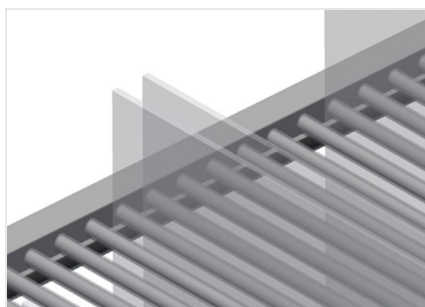


**Carro de compartimentos para vidrio GFW 1200**



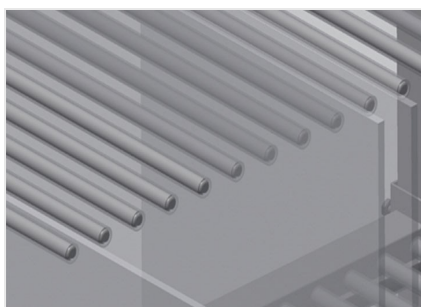
**Ruedas de dirección**

Cuatro ruedas de dirección, dos de ellas con freno de retención, ofrecen una gran movilidad y una manipulación fácil y segura



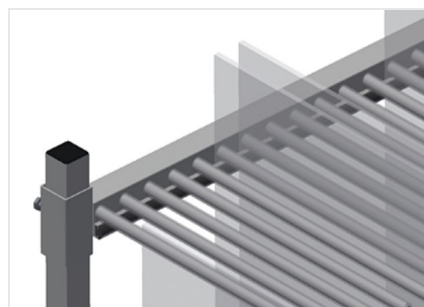
**Divisores de compartimentos con protección de plástico**

Divisor de compartimentos de altura regulable. Todas las superficies de apoyo tienen un revestimiento de PVC antideslizante con lo que se evita el deterioro del cristal durante el almacenamiento



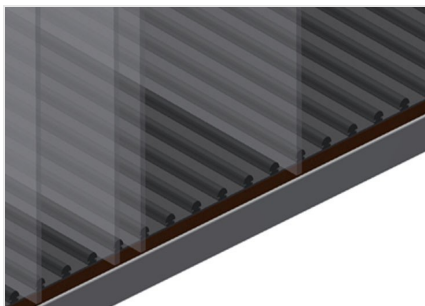
**Sencilla carga y descarga**

Rápido acceso gracias al claro almacenamiento



**Apoyo con listón de goma**

Superficie de apoyo cubierta con listón de goma protege al cristal contra su deterioro



### **Soporte con placa de madera y fieltro**

Superficie de apoyo inferior con fieltro.  
Listones de plástico adicionales en la placa  
de fondo



### **GFW 1200** / CARROS DE COMPARTIMENTOS PARA VIDRIO/CARROS DE TRANSPORTE DE JUNQUILLOS

---

- Longitud: 1.200 mm
- Anchura 1.400 mm
- Altura 2.270 mm
- 20 Compartimentos
- Vano: 30 mm
- Peso 210 kg
- Capacidad de carga: 800 kg
- Diámetro de ruedas: 125 mm