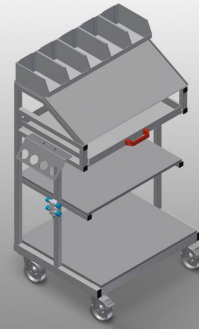




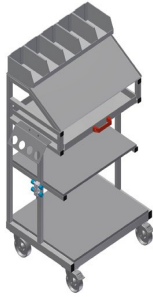
### WKW800

#### Werkzeugwagen

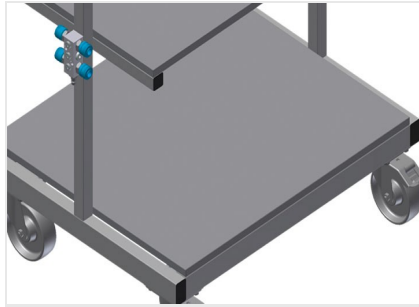


Zubehörwagen für Werkzeuge und Kleinteile für die Montagestation

- Stabile Stahlkonstruktion
- Der Wagen eignet sich zum Ablegen von Werkzeug und Material
- Schaft Ordnung am Arbeitsplatz
- Erleichtert den Transport zum Montageplatz
- Zwei Ablageböden zum Ablegen von Werkzeug und Zubehör
- Eine Schublade für Werkzeuge
- Fünf Kunststoffkästen für kleines Zubehör, Beschläge und Schrauben
- Ablagefläche mit Leseputz für Zeichnungen
- Druckluftanschluss 4-fach
- Werkzeughalter für pneumatische bzw. elektrische Werkzeuge
- Vier Lenkrollen, davon zwei mit Feststellbremse

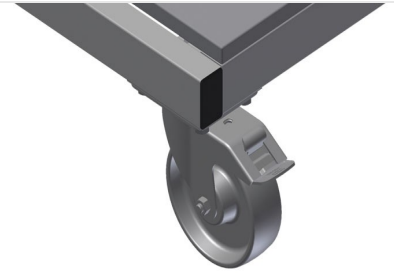


### Werkzeug- und Kleinteilewagen WKW 800



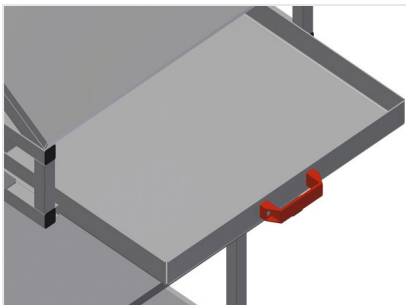
### Ablageböden für Zubehör

Ablageböden zum Ablegen von Werkzeug und Zubehör



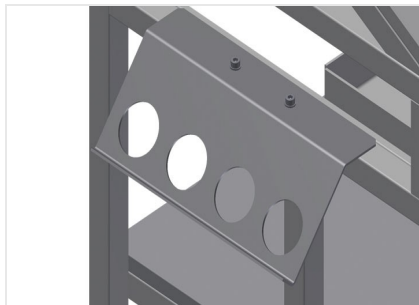
### Lenkrollen

Vier Lenkrollen, davon zwei mit Feststellbremse, bieten hohe Beweglichkeit und leichte, sichere Handhabung



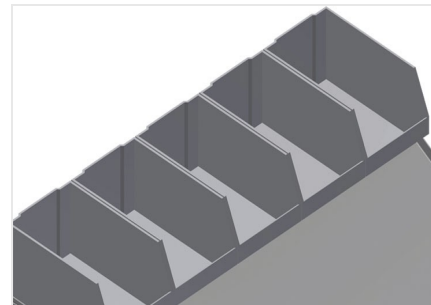
### Schublade

Schublade für Werkzeuge



### Werkzeughalter

Werkzeughalter für pneumatische bzw. elektrische Werkzeuge



### Kunststoffkästen

Fünf Kunststoffkästen für kleines Zubehör, Beschläge und Schrauben



### WKW 800 / WERKZEUGWAGEN

---

- Länge 750 mm
- Breite 600 mm
- Höhe 1.300 mm
- Gewicht 60 kg
- Tragkraft 300 kg
- Laufrollendurchmesser 125 mm