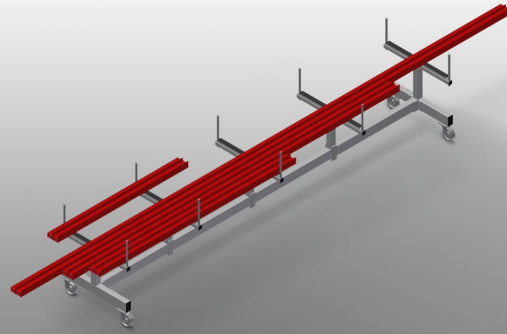




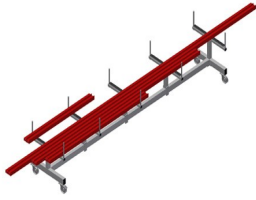
PLW4000

PROFILTRANSPORTWAGEN

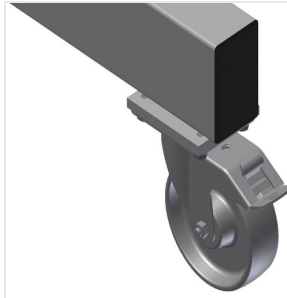


Wagen für das Lagern und den Transport von Profilen

- Stabile Stahlkonstruktion
- Wagen für Transport und Lagerung von Profilstäben vor und nach dem Zusägen
- Schneller Zugriff durch übersichtliche Lagerung
- Idealer Transport für den Fassadenbau
- Der Wagen kann auch als mobiles Zwischenlager genutzt werden, z.B. vor einer Doppelgehrungssäge oder vor einem Bearbeitungszentrum
- Verschiebbare Profilaufgearme
- Profilauflage mit Gummibelag
- Vier Lenkrollen, davon zwei mit Feststellbremse

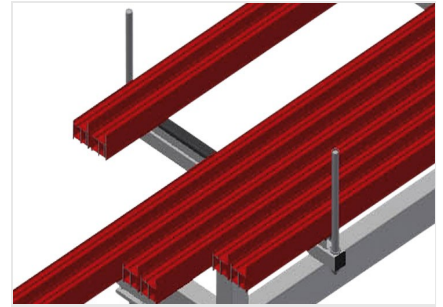


Profiltransportwagen PLW 4000



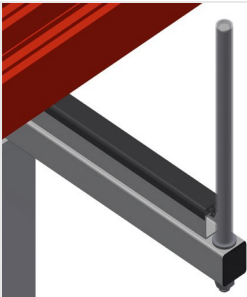
Lenkrollen

Vier Lenkrollen, davon zwei mit Feststellbremse, bieten hohe Beweglichkeit und leichte, sichere Handhabung



Auflagefläche

Auflagefläche mit Gummiprofil belegt, schützt das Profil vor Beschädigungen



Begrenzer mit Kunststoffschutz

Vertikale Begrenzer mit Kunststoffschutz überzogen, schützt das Profil vor Beschädigungen und verhindert das Abrutschen



Profilaufgabe

Profilaufgabe verschiebbar





PLW 4000 / PROFILTRANSPORTWAGEN

- Länge 4.000 mm
- Breite 800 mm
- Höhe 900 mm
- Breite der Auflagearme 750 mm
- Höhe der Begrenzer 270 mm
- Gewicht 100 kg
- Tragkraft 600 kg
- Laufrollendurchmesser 125 mm