

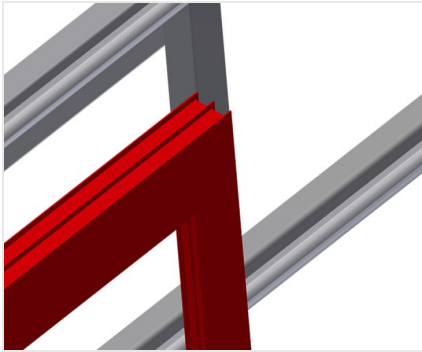


# MS

## Vertikale montagetische

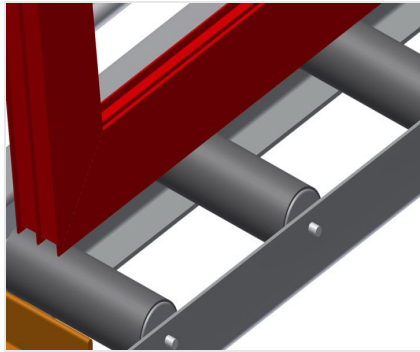


Montagetisch für vertikale Montage. Stabile Stahlkonstruktion. Ideal für vertikale Montage. Geeignet für Linien. Stufenlose Zwischenstellungen für ergonomisches Arbeiten. Höhenverstellung mit Pneumatikzylinder. Rollenaufgabe mit Stahlrollen. Tischaufgabe mit Kunststoff-Gleitleisten. Zwei horizontal verschiebbare Profilspanner. Druckluftanschluss 4-fach.



### Auflagefläche

Tischauflage mit Kunststoff-Gleitleisten



### Rollenauflage

Untere Rollenbahn mit Tragrollen L = 200 mm



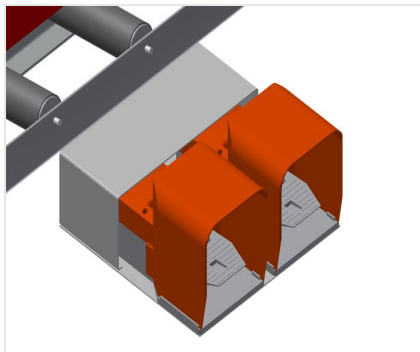
### Spanner

Zwei seitliche Materialspannungen fixieren das Profil beim Arbeiten, Einspannhöhe der Profile max. 200 mm



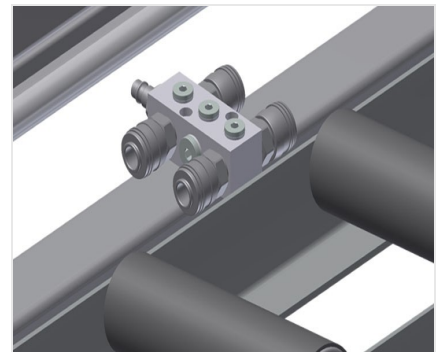
### Höhenverstellung

In der Höhe justierbar, Arbeitshöhe durch Stellfüße einstellbar



### Fußschalter

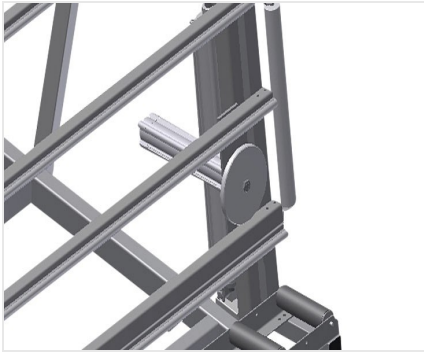
Steuerung über Fußventil. In vertikaler Stellung 500 mm pneumatisch höhenverstellbar, Spannung pneumatisch



### Druckluftanschluss 4-fach

4-fach Anschluss für Druckluftwerkzeuge





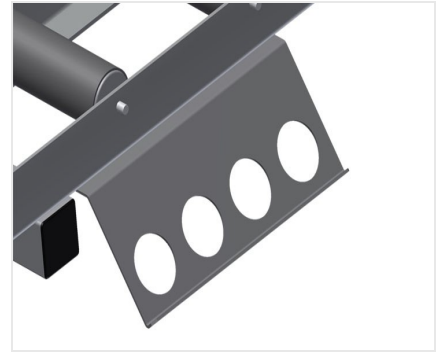
### Einführrollen

Schutzrollen für Rollenbahnanfang oder -ende



### Profilanlage ausziehbar

Tischauflage oben ausziehbar für MS 3000 und MS 4000, Tischauflage 800 mm und 500 mm nach oben ausziehbar für hohe Rahmen



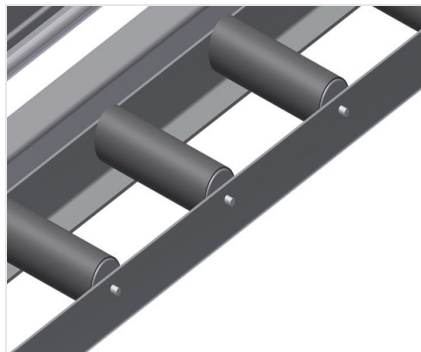
### Halteblech für Schrauber

Werkzeughalter für pneumatische Werkzeuge



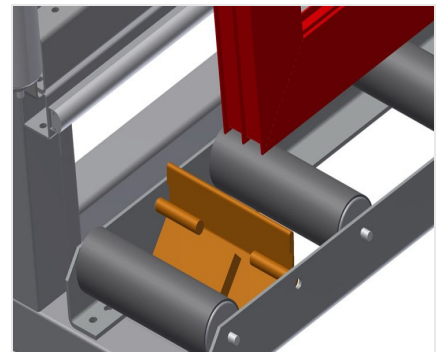
### Profilspanner verschiebbar

Zusatzspanner sorgen bei Arbeiten für sicheren Halt



### Profilschoner für Tragrollen

Profilschoner für Tragrollen 200 mm (Alu/16 x und Alu/21 x), Rollenbahn mit Schutzschlauch über den Rollen, schützt das Fensterelement beim Ein- und Austransport



### Endstopper

Endstopper Rb = 200 mm





### Fahreinheit

Fahreinrichtung für KT/KTH/MS/VE.  
Fahreinrichtung mit Spurkranzrollen und  
Feststellbremse



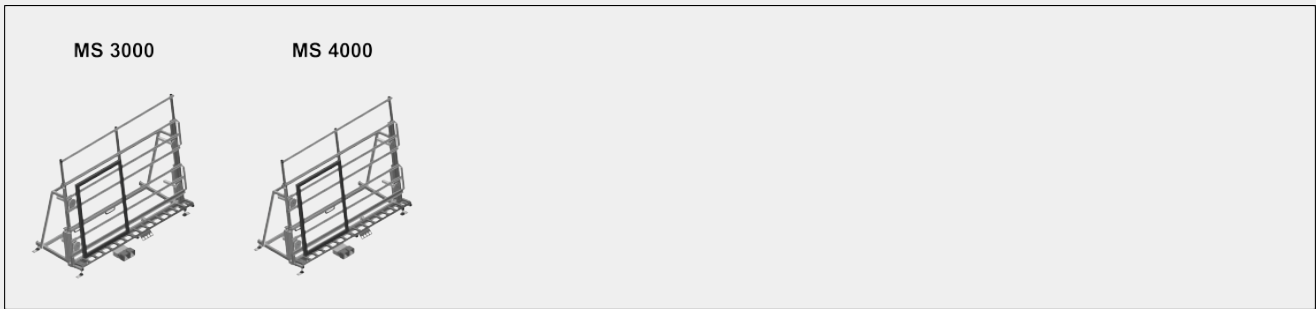
### Fahrschiene

Fahrschienen 2,0 m jeweils links und rechts





### MODELLE



### ABMESSUNGEN UND GEWICHT

#### MS 3000 / MS 4000

Länge (mm)	<input type="radio"/>
Breite (mm)	<input type="radio"/>
Höhe vertikal (mm)	<input type="radio"/>
Rollenbahnbreite (mm)	<input type="radio"/>
Gewicht (kg)	<input type="radio"/>

### AUFLAGEFLÄCHE

Höhenverstellung pneumatisch (mm)	<input type="radio"/>
Senkrecht pneumatisch höhenverstellbar	<input checked="" type="radio"/>
Profilanlage ausziehbar	<input type="radio"/>
Profilschoner für Tragrollen	<input type="radio"/>
Tragkraft (kg)	<input type="radio"/>



### EIGENSCHAFTEN

Horizontal verschiebbare Profilspanner	<input type="radio"/>
Profilspanner verschiebbar	<input type="radio"/>
Halteblech L=290 mm	<input type="radio"/>
Endstopper	<input type="radio"/>
Druckluftanschluss 4-fach	<input checked="" type="radio"/>
Fahreinrichtung	<input type="radio"/>
Fahrschiene 2,0 m jeweils links und rechts	<input type="radio"/>
Arbeitsdruck Druckluft (bar)	<input type="radio"/>
Luftverbrauch ca. (l/min)	<input type="radio"/>

Enthalten ● Verfügbar ○