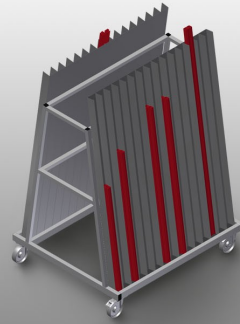




GLW30

WAGEN MIT FÄCHERN FÜR GLAS/GLASLEISTEN

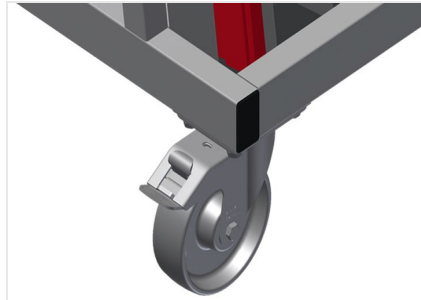


Glasleistenwagen für Transport und Sortierung von Glasleisten

- Stabile Stahlkonstruktion
- Ideal für vertikalen Transport und Sortierung von Glasleisten
- Glasleistenwagen mit 30 Fächern
- 15 Fächer pro Seite
- Auflage unten mit Gummi belegt
- Vier Lenkrollen, davon zwei mit Feststellbremse

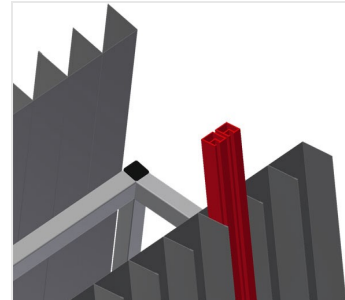


Glasleistenwagen GLW 30



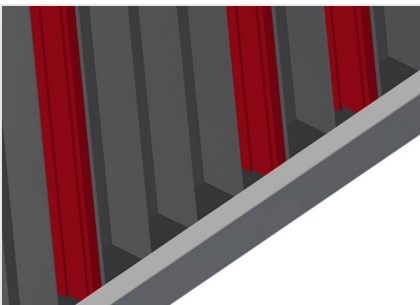
Lenkrollen

Vier Lenkrollen, davon zwei mit Feststellbremse, bieten hohe Beweglichkeit und leichte, sichere Handhabung



Fächer

15 Fächer pro Seite, 30 Fächer insgesamt. Fachbreite 75 mm, Fachtiefe 65 mm, Höhe Anlageteil 1.500 mm, Anlageschräge 8°



Auflage unten

Auflage unten mit Gummi belegt



GLW 30 / WAGEN MIT FÄCHERN FÜR GLAS/GLASLEISTEN

- Länge 1.185 mm
- Breite 1.000 mm
- Höhe 1.660 mm
- 30 Fächer
- Fachbreite 75 mm
- Fachtiefe 65 mm
- Gewicht 80 kg
- Tragkraft 350 kg
- Laufrollendurchmesser 125 mm