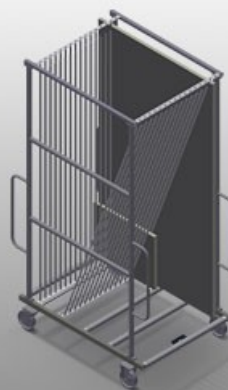




### **GFW15**

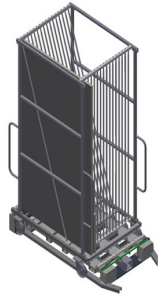
Wagen mit fächern für  
glas/glasleisten



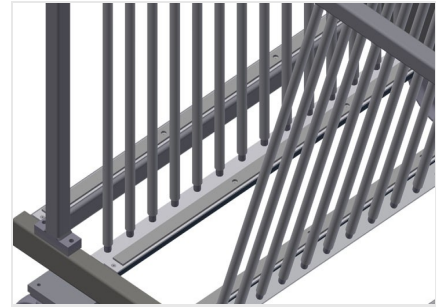
- Stabile Stahlkonstruktion
- Ideal zur Glassortierung
- Für den innerbetrieblichen Transport von Glasscheiben
- Fachteiler für 15 Glasscheiben
- Zugriff von beiden Seiten möglich
- Die Glasauflagefläche ist mit Gummiprofil belegt
- Fachteiler mit Kunststoffschutz
- Transportbügel beidseitig zum Verahren
- Zwei Lenkrollen und zwei Bockrollen



**Glasfachwagen GFW 15 +  
Glashubstation GHS 15**



**Glasfachwagen GFW 15 +  
Glashubstation GHS 15**



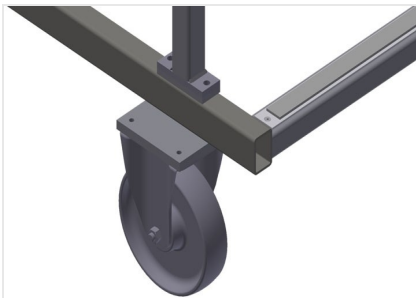
### **Auflage**

Untere Auflagefläche mit Gummiprofil  
belegt, schützt die Glasscheibe vor  
Beschädigungen



### **Fachteiler mit Kunststoffschutz**

Sämtliche Auflageflächen weisen einen  
rutschfesten PVC-Überzug auf, hiermit wird  
eine Beschädigung der Glasscheiben bei  
der Lagerung vermieden



### **Lenkrollen kpl.**

Zwei Lenkrollen und zwei  
Bockrollen, dadurch frei verfahrbar.  
Laufrollendurchmesser 200 mm



### GFW 15 / WAGEN MIT FÄCHERN FÜR GLAS/GLASLEISTEN

---

- Länge 1.810 mm
- Breite 1.300 mm
- Höhe 3.020 mm
- 15 Fächer
- Fachbreite 44 mm
- Fachhöhe 2.600 mm
- Gewicht 255 kg
- Tragkraft 750 kg
- Laufrollendurchmesser 200 mm