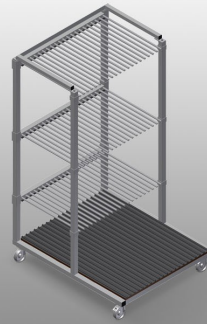


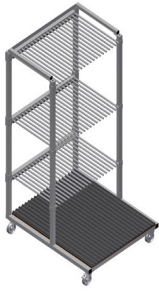


GFW1200

**WAGEN MIT FÄCHERN
FÜR GLAS/GLASLEISTEN**



- Stabile Stahlkonstruktion
- Ideal zur Glassortierung
- Hartholzauflage mit Filz
- Fachteiler für 20 Glasscheiben
- Fachteiler höhenverstellbar
- Vier Lenkrollen, davon zwei mit Feststellbremse

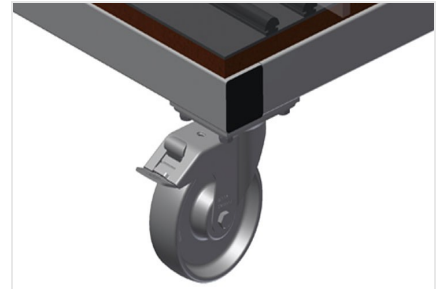


Glasfachwagen GFW 1200



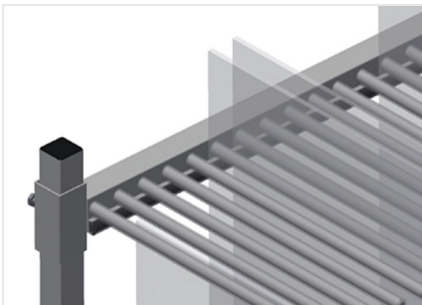
Glasfachwagen GFW 1200

Glasfachwagen GFW 1200 mit Glasscheiben



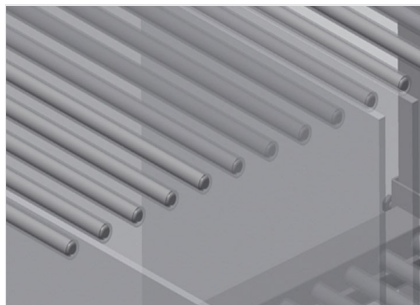
Lenkrollen

Vier Lenkrollen, davon zwei mit Feststellbremse, bieten hohe Beweglichkeit und leichte, sichere Handhabung



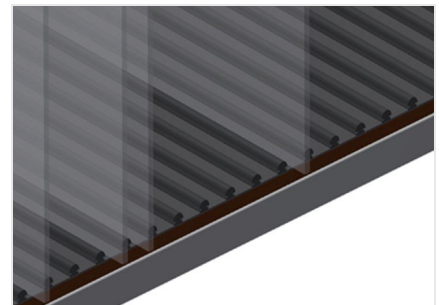
Fachteiler mit Kunststoffschutz

Fachteiler höhenverstellbar. Sämtliche Auflageflächen weisen einen rutschfesten PVC-Überzug auf, hiermit wird eine Beschädigung der Glasscheibe bei der Lagerung vermieden.



Einfaches Be- und Entladen

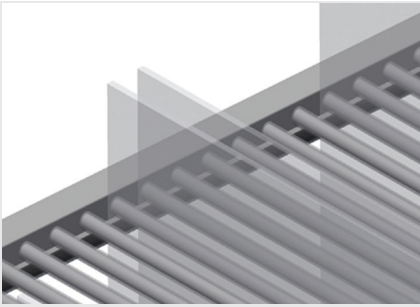
Schneller Zugriff durch übersichtliche Lagerung



Auflage mit Holzplatte und Filz

Untere Auflagefläche mit Filz. Zusätzliche Kunststoffleisten auf der Bodenplatte





Anlage mit Gummileiste

Anlagefläche mit Gummileiste bezogen,
schützt die Glasscheibe vor
Beschädigungen





GFW 1200 / WAGEN MIT FÄCHERN FÜR GLAS/GLASLEISTEN

- Länge 1.200 mm
- Breite 1.400 mm
- Höhe 2.270 mm
- 20 Fächer
- Lichte Weite 30 mm
- Gewicht 210 kg
- Tragkraft 800 kg
- Laufrollendurchmesser 125 mm