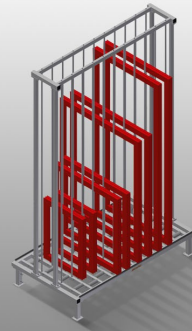




FFR10

REGALSYSTEME



Regal für die Lagerung von Fensterelementen

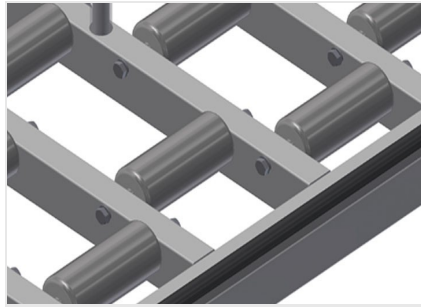
- Stabile Stahlkonstruktion
- Regal für die Lagerung von Fensterflügeln
- Die Elemente stehen einzeln direkt zur Verfügung
- Speziell für die Integrierung in Montagelinien entwickelt
- Zugriff von beiden Seiten möglich
- Auflagefläche mit Tragrollen für noch einfacheres Be- und Entladen
- Fachtrennstäbe mit Schutzschlauch bezogen

Optionen

- Rollen und Haltegriff für RFR 10/FFR 10
- Profilschoner für Tragrollen (Alu)



Flügfachregal FFR 10



Profilschoner

Profilschoner für Tragrollen 3x 120 (Alu/48 x) Tragrollen mit Schutzschlauch bezogen



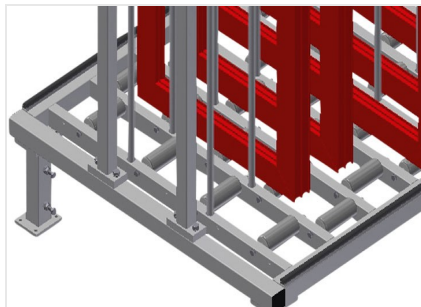
Lenkrollen (Option)

Rollen und Haltegriff für RFR 10/FFR 10. Zwei Lenkrollen mit Stoppeinrichtung, zwei Bockrollen, dadurch frei verfahrbar, Laufrollendurchmesser 125 mm



Fächer

Sämtliche Auflageflächen weisen einen rutschfesten PVC-Überzug auf, hiermit wird eine Beschädigung der Oberfläche bei der Lagerung vermieden



Auflage

Untere Auflagefläche mit Tragrollen für einfacheres Be- und Entladen





FFR 10 / REGALSYSTEME

- Länge 1.820 mm
- Breite 1.000 mm
- Höhe 2.965 mm
- Zehn Fächer
- Fachbreite 130 mm
- Fachhöhe 2.600 mm
- Gewicht 250 kg
- Tragkraft 800 kg