



## FAZ2800

### Flügelanschlagzentren

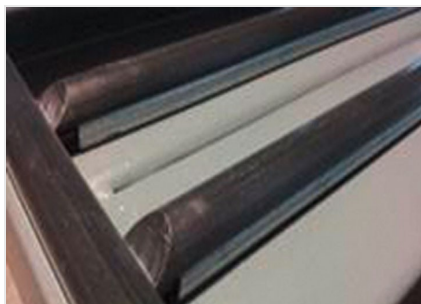


Flügelanschlagzentrum für die Beschlagmontage an Kunststoff- und Aluminium-Fensterflügeln

- Ergonomisches Verschrauben der Beschläge in kürzester Zeit
- Flügelanschlagtisch zum Messen und Ablängen von Beschlagteilen
- Optimierung der Flügelbearbeitung durch Zusammenfassung von diversen Arbeitsgängen an einem Arbeitsplatz
- Montagetisch pneumatisch neigbar
- Flügel-Mess- und Zentriereinrichtung pneumatisch verfahrbar
- Beschlagstanze mit Anschlägen für Griffsitz mittig und konstant
- Zwei Anschlagklötze für unterschiedliche Flügelbreiten
- Schraubeinheit fahrbar mit pneumatischer Höhenverstellung
- Handeinwurftrichter für zweite Schraubenlänge
- Automatische Tiefenabschaltung
- Schraubenzuführgerät
- Tischauflage mit Kunststoff-Gleitleisten

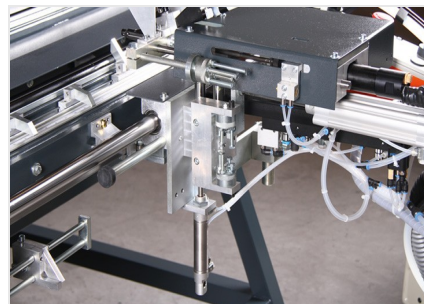


### Flügelanschlagzentrum FAZ 2800



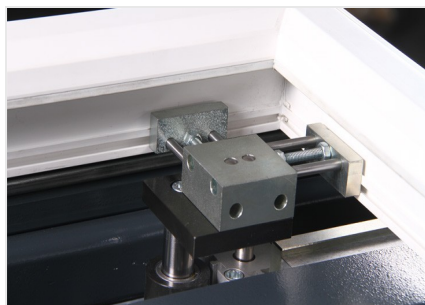
### Auflagefläche

Tischauflage mit Kunststoff-Gleitleisten



### Schraubeinheit

Schraubeinheit fahrbar mit pneumatischer Höhenverstellung. Handeinwurftrichter für zweite Schraubenlänge. Automatische Tiefenabschaltung



### Anschlagklotz

Zwei Anschlagklötze für zwei Flügelbreiten



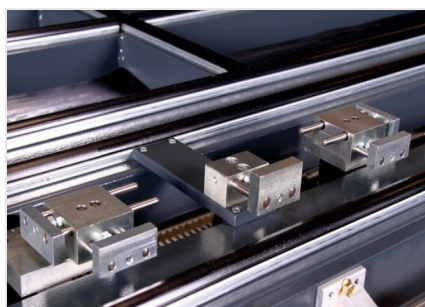
### Beschlagstanze

Beschlagstanze mit Anschlägen für Griffsitz mittig und konstant. Beschlagstanze mit offenem Schnittwerkzeug



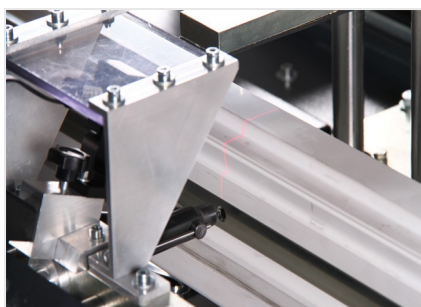
### Schraubenzuführgerät

Vorschubschrauber mit automatischer Schraubenzuführung



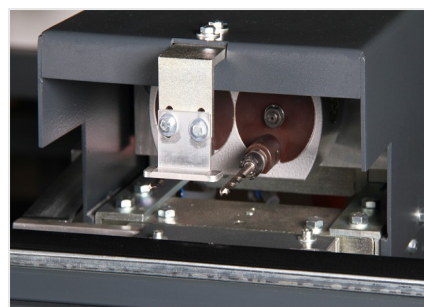
### Anschlagklotz

Anschlagklotz für weitere Flügelbreiten



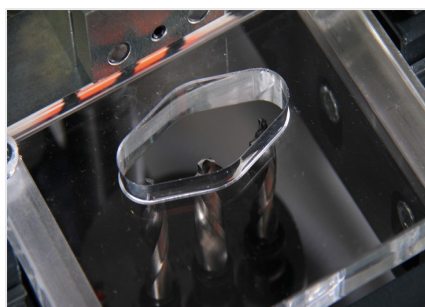
### Lasereinheit

Laser für Schraubposition



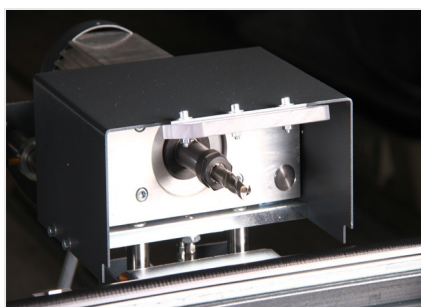
### Eckbandbohrereinheit

Eckbandbohrereinheit mit verstellbarem 2-Spindel-Bohrkopf, pneumatischer Höhenverstellung, mit Anschlägen für die Bohrpositionen links und rechts



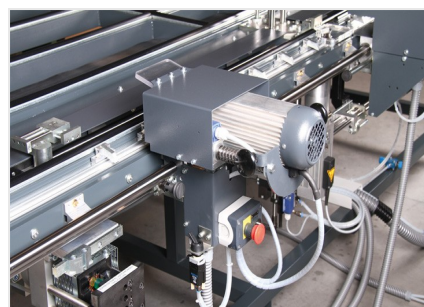
### Griffolivenbohrereinheit

Griffolivenbohrereinheit stationär eingebaut mit hydropneumatischem Bohrvorschub und Spanneinheit, 3-Spindel-Bohrkopf

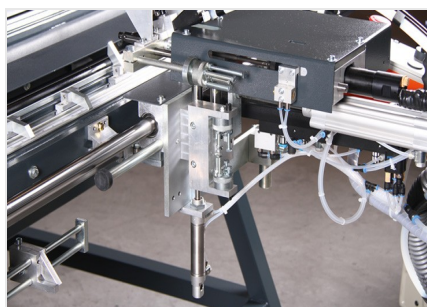


### Schlosskastenfräseinheit

Fräseinheit manuell fahrbar mit Anschlag für Schlosskastenausfräsung. Fräsdurchmesser 12 mm

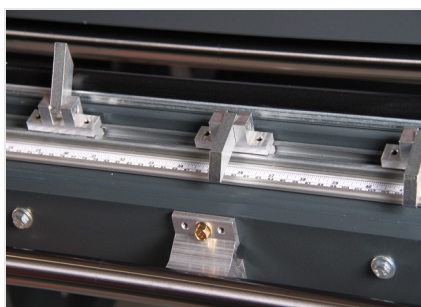


### Pneumatische Höhenverstellung für Schlosskasten



### 8-fach Höhenverstellung

8-fach Höhenverstellung für unterschiedliche Schraubhöhen



### Klappanschläge

Anschlagschiene mit 14 Klappanschlägen für konstanten Griffsitz (7x links, 7x rechts)



### Tischauflage Bürstenleiste



### Beschlagregal

Zur übersichtlichen Lagerung der Beschläge am Flügelmontageplatz



- Tischlänge 2.800 mm
- Tischbreite 1.400 mm
- Gesamtlänge 3.400 mm
- Gesamtbreite 2.000 mm
- Gewicht 450 kg
- Tischhöhe einstellbar 850 – 1.000 mm
- Tischneigung ca. 15°
- Flügelinnenmaße ca. 280 – 2.300 mm
- Druckluftanschluss 7 bar
- Luftverbrauch:
  - Schrauber ca. 250 l/min.
  - Spanneinrichtung ca. 35 l/min.
- Schraubenabmessungen:
  - Kopfdurchmesser ca. 5,0 – 9,0 mm
  - Schaftdurchmesser ca. 3,5 – 4,5 mm
  - Länge ca. 10,0 – 35,0 mm
- Elektrischer Anschluss 230/400 V, 3~, 50 Hz
- Elektrische Anschlussleistung ca. 3 kW