



DG142 XL

Doppelgehrungssägen



- Außenmaßzuschnitt bei allen Schnittvarianten möglich
- Ideale Maschine für die Großserienfertigung bei 90°- und 45°-Zuschnitten
- Serienmäßig mit Sägeblättern und Schutzhauben
- Serienmäßig mit Digitalanzeige E 190 und Handradverstellung
- Vertikale pneumatische Materialspanneinrichtung

Schnittlängenvarianten

- 3.000 mm
- 4.500 mm
- 6.000 mm
- 7.500 mm

Weitere Längen auf Anfrage!

Optionen

- Winkelverstellung manuell pro Aggregat, digital
- Software-Ergänzung für E 590: Optimierungsprogramm, Softwaremodul für Kapp- und Überlängenschnitte bei E590 und E390 im Standard
- Etikettendrucker bei Ausführung mit E 390 und E 590
- Fahrbare Werkstückauflage
- Materialspanneinrichtungen
- Kämpferschlag und Anschnittanschlag
- Absauggerät
- Rollenbahn stationär und/oder mitfahrend
- Sägeblätter
- 5,5 kW Motoren für Aluminiumbearbeitung
- Hydrovorschub für Aluminiumbearbeitung
- Hochleistungsschneidmittel für Aluminiumbearbeitung
- Dosiersprüheinrichtung für Aluminiumbearbeitung
- Takten
- Schutzzaun



Steuerungsvarianten

- Manuelle Schnittlängenverstellung mit Digitalanzeige E 190
- Positioniersteuerung E 390
- PC-Steuerung E 590





**02. Doppelgehrungssäge
DG 142 XL**



**03. Doppelgehrungssäge
DG 142 XL**



**04. Doppelgehrungssäge
DG 142 XL**



**05. Doppelgehrungssäge
DG 142 XL**



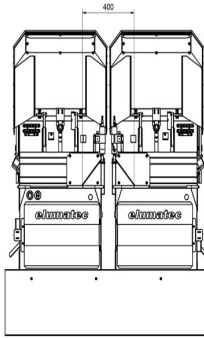
**06. Doppelgehrungssäge
DG 142 XL**



**07. Doppelgehrungssäge
DG 142 XL**

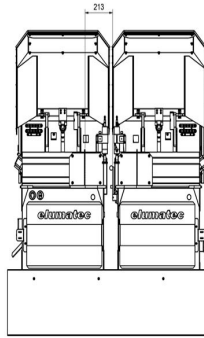
Minimalmaß bei 90° Schnitt: 400 mm





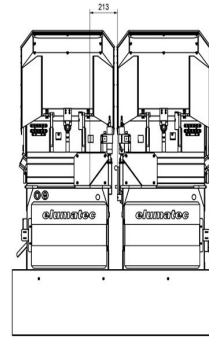
08. Doppelgehrungssäge DG 142 XL

Minimalmaß bei 45° Schnitt: 400 mm



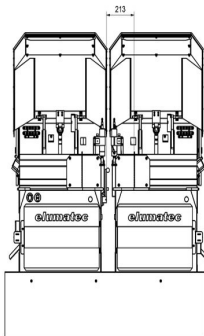
09. Doppelgehrungssäge DG 142 XL

Minimalmaß bei 90° Schnitt mit Kurzmaßanschlag am fahrenden Aggregat: 213 mm



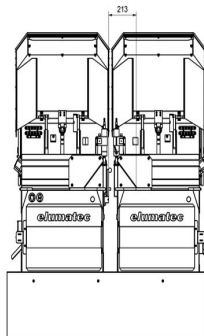
10. Doppelgehrungssäge DG 142 XL

Minimalmaß bei 45° Schnitt mit Kurzmaßanschlag am fahrenden Aggregat: 213 mm



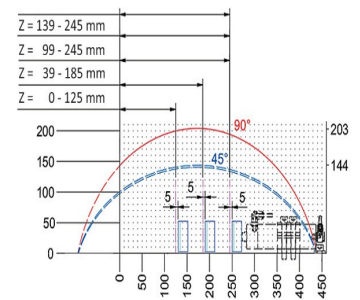
11. Doppelgehrungssäge DG 142 XL

Minimalmaß bei 90° Schnitt mit Kurzmaßanschlag am stationären Aggregat: 213 mm



12. Doppelgehrungssäge DG 142 XL

Minimalmaß bei 45° Schnitt mit Kurzmaßanschlag am stationären Aggregat: 213 mm



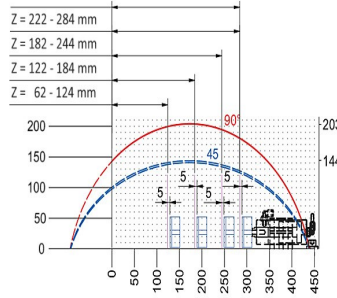
13. Schnittdiagramm DG 142 XL

Pneumatische Spannereinrichtung
horizontaler Hub = 80 Z = Spannungsbereich



14. Schnittdiagramm DG 142 XL

Pneumatische Spannereinrichtung
horizontaler Hub = 140 Z = Spannereich



15. Schnittdiagramm DG 142 XL

Pneumatische Spannereinrichtung
horizontaler Hub = 40 Z = Spannereich





DG 142 XL / DOPPELGEHRUNGSSÄGEN

- Kleinste Schnittlänge bei 90° 400 mm
- Kleinste Schnittlänge bei 45° geneigt 400 mm
- Neigungsbereich nach innen 90° - 45°
- Schnittbereich siehe Schnittdiagramm
- Sägeblattdurchmesser 550 mm
- Sägeblattdrehzahl 2.800 1/min.
- Elektrischer Anschluss 230/400 V, 3~, 50 Hz
- Leistungsabgabe je Motor 4 kW
- Druckluftanschluss 7 bar
- Luftverbrauch je Arbeitstakt 40 l ohne Sprühen, 64 l mit Sprühen