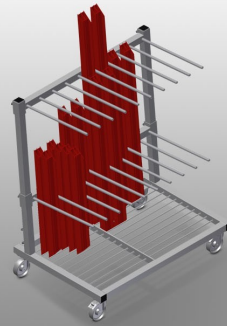




PWS1000

Vozíky pro přepravu
profilů

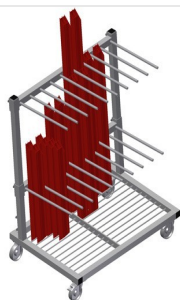


Vozík na profily pro svislé uložení a přepravu profilů

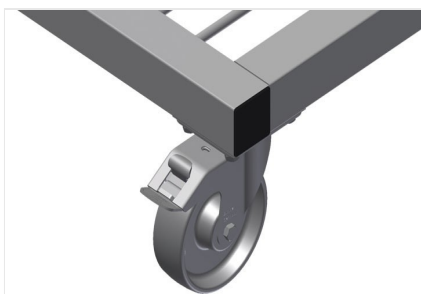
- Stabilní ocelová konstrukce
- Svislá přeprava profilů
- Vozík na profily s jednostranným nakládáním
- Snadná nakládka a vykládka
- Dostatečný pro 30 - 40 profilových tyčí
- Rozdělovací část výškově nastavitelná
- Odkládací plocha jako tyčové rastrové dno
- Čtyři říditelná kolečka, z toho dvě se zajišťovací brzdou

Možnosti vybavení

- Plastová ochrana pro PWS 1000

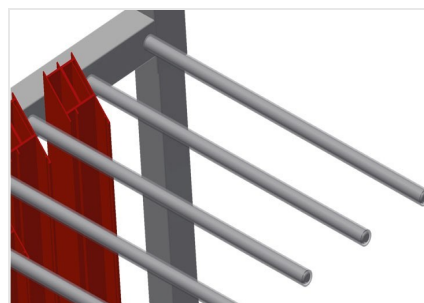


Vozík pro přepravu profilů PWS 1000



Pojezdová kolečka

Čtyři řiditelná kolečka, z toho dvě se zajišťovací brzdou, poskytují vysokou pohyblivost a snadnou, bezpečnou manipulaci



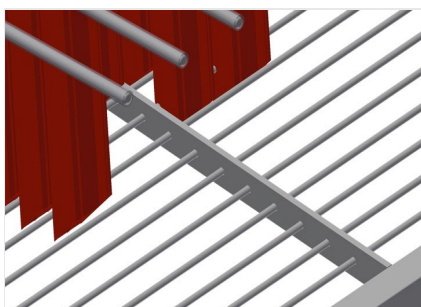
Rozdělovací část

Rozdělovací část výškově nastavitelná, šířka přihrádky 100 mm, hloubka přihrádky 540 mm



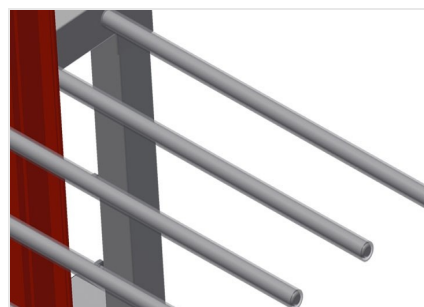
Snadná nakládka a vykládka

Vozík na profily s jednostranným nakládáním



Odkládací plocha

Odkládací plocha jako tyčové rastrové dno



Plastová ochrana pro PWS 1000

Všechny opěrné plochy jsou vybavené protiskluzovým PVC potahem, tím se zamezí poškození povrchu při ukládání



PWS 1000 / VOZÍKY PRO PŘEPRAVU PROFILŮ

- Délka 1.200 mm
- Šířka 800 mm
- Výška 1.360 mm
- Dvě rozdělovací části
- Devět přihrádek
- Průměr koleček 125 mm
- Šířka přihrádky 100 mm
- Hloubka přihrádky 540 mm
- Výška odkládací plochy 1.150 mm
- Hmotnost 60 kg
- Nosnost 350 kg