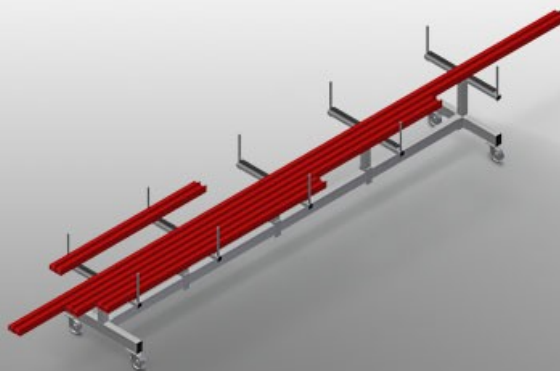




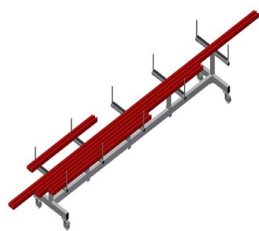
### **PLW4000**

Vozíky pro přepravu  
profilů

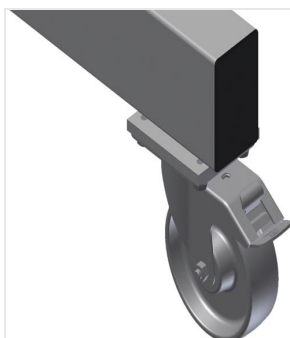


Vozík pro uložení a přepravu profilů

- Stabilní ocelová konstrukce
- Vozík na přepravu a uložení profilových tyčí před a po přířezu
- Rychlý přístup díky přehlednému uložení
- Ideální přeprava pro stavbu fasád
- Vozík se může používat také jako mobilní místo pro dočasné uložení, např. před dvoukotoučovou pokosovou pilou nebo před obráběcím centrem
- Posuvná opěrná ramena pro profily
- Opěra pro profily s pryžovým obložení
- Čtyři říditelná kolečka, z toho dvě se zajišťovací brzdou

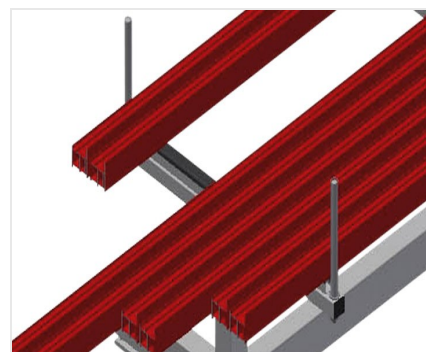


### Vozík pro přepravu profilů PLW 4000



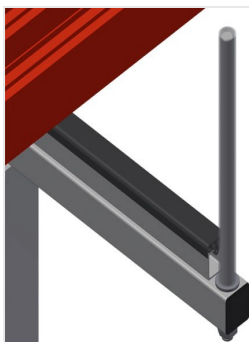
### Kolečka

Čtyři říditelná kolečka, z toho dvě se zajišťovací brzdou, poskytují vysokou pohyblivost a snadnou, bezpečnou manipulaci



### Opěrná plocha

Opěrná plocha potažená pryžovým profilem chrání profil před poškozením



### Omezovač s plastovou ochranou

Svislý omezovač s plastovou ochranou chrání profil před poškozením a zamezuje sklouznutí



### Opěra pro profily

Opěra pro profily posunovatelná



### PLW 4000 / VOZÍKY PRO PŘEPRAVU PROFILŮ

---

- Délka 4.000 mm
- Šířka 800 mm
- Výška 900 mm
- Šířka opěrných ramen 750 mm
- Výška omezovačů 270 mm
- Hmotnost 100 kg
- Nosnost 600 kg
- Průměr koleček 125 mm