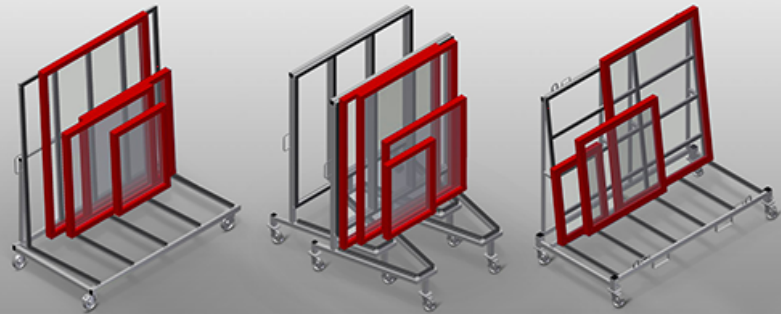




KW

Třídící vozíky zakázky



Třídící vozík zakázky pro přepravu okenních elementů v závodě. Stabilní ocelová konstrukce. Opěra pro profily s pryžovým obložením. Čtyři kolečka, z toho dvě se zajišťovací brzdou.

KW 2: Uchycení pro přepravu vysokozdvížným vozíkem. Čtyři háky pro přepravu jeřábem. Čtyři držáky upínacích popruhů. Kolečka snímatelná, díky tomu stabilní umístění třídícího vozíku zakázky na nákladním automobilu.

KW 3: V nenaloženém stavu zasunovatelný do sebe, díky tomu menší potřeba místa.

KW 4: Uchycení pro přepravu vysokozdvížným vozíkem. Čtyři háky pro přepravu jeřábem. Čtyři držáky upínacích popruhů. Kolečka snímatelná, díky tomu stabilní umístění třídícího vozíku na podlaze.



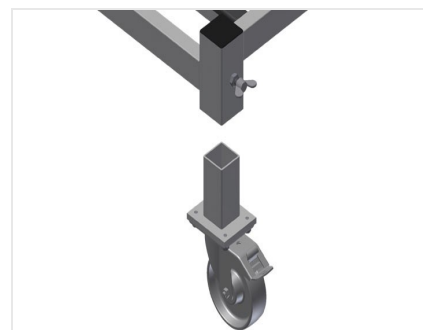
Kolečka KW 1 / KW 3

Čtyři kolečka, z toho dvě se zajišťovací brzdou, poskytují vysokou pohyblivost a snadnou, bezpečnou manipulaci



Kolečka snímatelná KW 2

Kolečka snímatelná, díky tomu stabilní umístění třídícího vozíku zakázky na nákladním automobilu. Čtyři kolečka, z toho dvě se zajišťovací brzdou, poskytují vysokou pohyblivost a snadnou, bezpečnou manipulaci



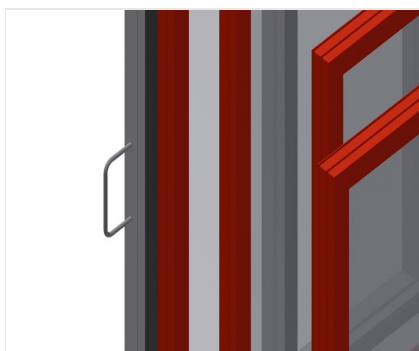
Kolečka snímatelná KW 4

Kolečka snímatelná, díky tomu stabilní umístění třídícího vozíku zakázky na podlaze. Čtyři kolečka, z toho dvě se zajišťovací brzdou, poskytují vysokou pohyblivost a snadnou, bezpečnou manipulaci



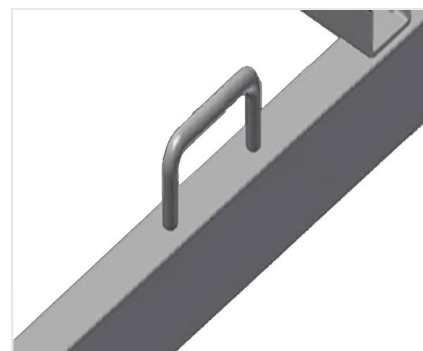
Podpěra s pryžovým profilem

Podpěra potažená pryžovým profilem chrání profil před poškozením



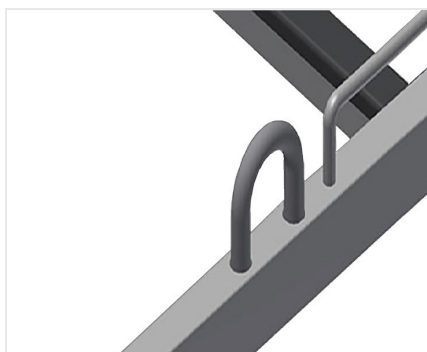
Přepravní třmen KW 1 / KW 3

Přepravní třmen na obou stranách k pojždění



Držáky upínacích popruhů KW 2 / KW 4

Se čtyřmi držáky upínacích popruhů



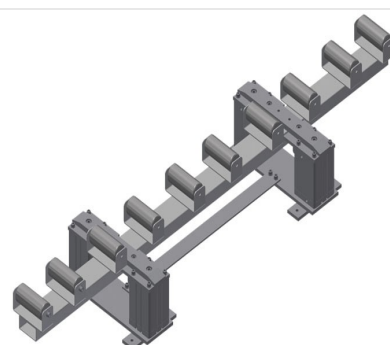
Hák pro přepravu jeřábem KW 2 / KW 4

Čtyři háky pro přepravu jeřábem



Třmeny pro vysokozdvížený vozík KW 2 / KW 4

Se čtyřmi třmeny pro vysokozdvížený vozík



Zvedací stanice KW 4

HBR 1600 zvedací stanice pro předání těžkých oken na přepravní vozík KW 4



KW / TRÍDICÍ VOZÍKY ZAKÁZKY

DW 1 / DW 2 / DW 3 / DW 4

Délka (mm): 1690 / 2025 / 1600 / 2000

Šířka (mm): 910 / 1090 / 1130 / 1000

Výška (mm): 1768 / 1880 / 1960 / 1850

Hmotnost (kg): 100 / 130 / 90 / 150

Nosnost (kg): 400 / 600 / 400 / 500

Průměr koleček (mm): 125

DW 2

Užitná šířka (mm): 800

Výška opěry (mm): 1.500