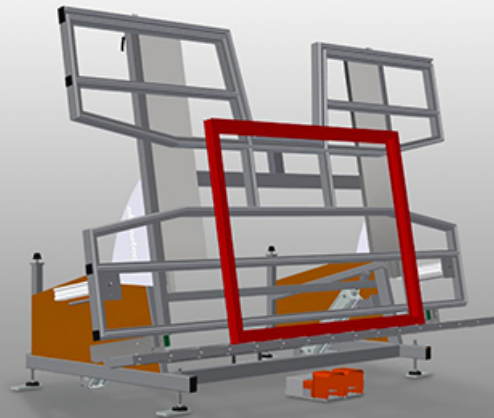




*KTH*

Vyklápěcí stoly

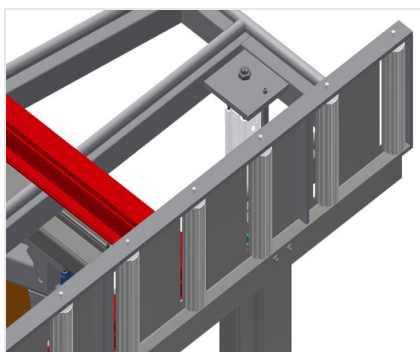


Montážní stůl pro svislou a vodorovnou montáž. Stabilní ocelová konstrukce. Důležitý při změně ze svislé na vodorovnou přepravu a naopak. Ideální pro svislou a vodorovnou montáž. Plynulé mezilehlé polohy pro ergonomickou práci. Pneumaticky naklápěcí. Výšku lze svisle pneumaticky měnit. Podložka stolu s plastovými kluznými lištami. Válečkovou opěru lze pneumaticky snížit. Dva boční, pneumatické upínače (možnost měnit výšku). Připojení stlačeného vzduchu 4krát.



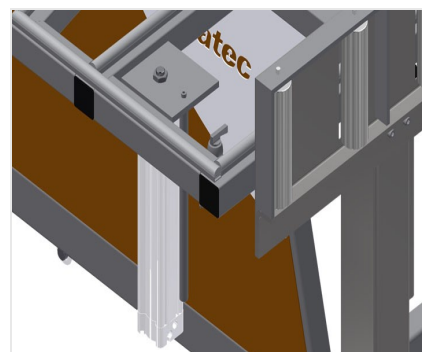
### Opěrná plocha

Podložka na stůl s plastovými kluznými lištami



### Válečková podložka

Válečkový dopravník lze pneumaticky snížit, takže je ve vodorovné poloze možné volně pracovat, ve svislé poloze je možná plynulá další přeprava



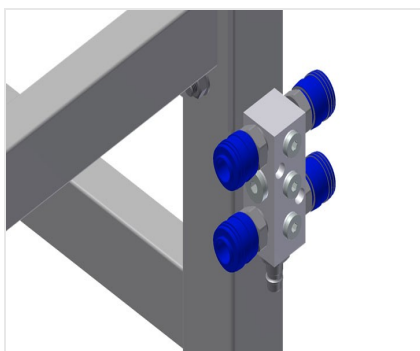
### Upínače

Dva boční upínače pro upevnění okenního elementu. Ručním pákovým ventilem bočně nastavitelné. Upínací výška profilů max. 150 mm



### Nožní spínač

Řízení nožním pedálem, natáčení pneumaticky vodorovně-svisle, ve svislé poloze 500 mm pneumaticky výškově nastavitelný



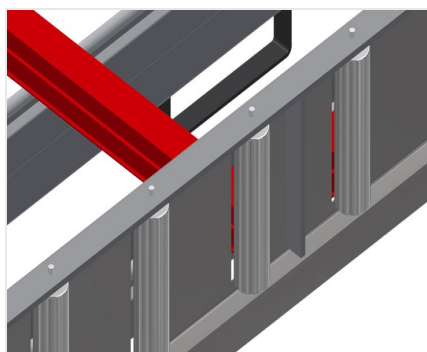
### 4násobná přípojka stlačeného vzduchu

4násobná přípojka stlačeného vzduchu pro připojení pneumatických nástrojů



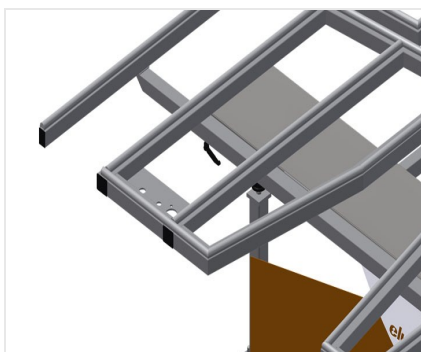
### Přídavný upínač

Přídavný upínač pro KTH 3000 a KTH 4000. Přídavné upínače se při práci postarají o bezpečné držení



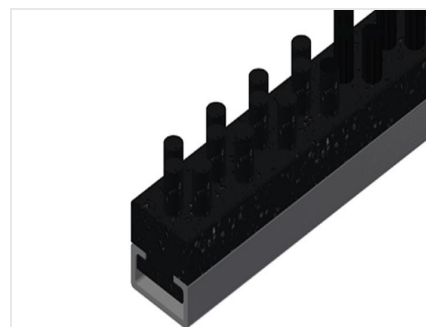
### Úprava nosných válečků na ochranu profilů

Úprava nosných válečků pro ochranu profilů 200 mm (hliník/16 x a hliník/21 x).  
Válečkový dopravník s ochrannou hadicí  
přes válečky chrání okenní element při  
přivážení a odvážení



### Pryžové lišty

Podložka na stůl pryžový a plstěný profil



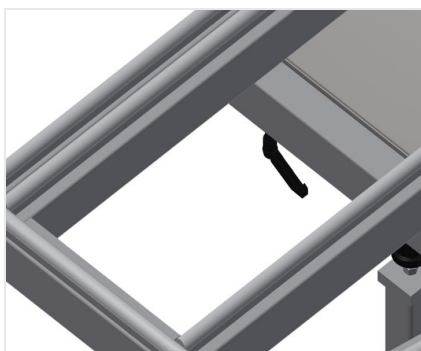
### Kartáčová lišta

Podložka na stůl kartáčová lišta



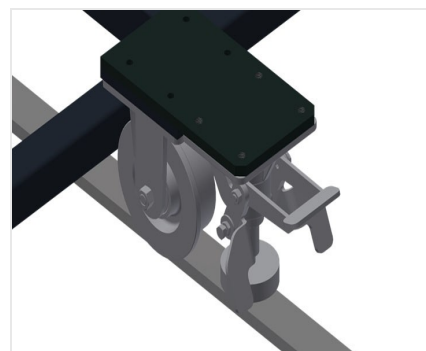
### Plstěná lišta

Podložka na stůl plstěná profilová lišta



### Pryžové lišty

Podložka na stůl pryžový a plstěný profil



### Pojezdová jednotka

Pojezdové zařízení pro KT/KTH/MS/VE.  
Pojezdové zařízení s válečky s nákolkem a  
zajišťovací brzdou



### Pojzdová kolejnice

Pojzdové kolejnice 2,0 m vždy vlevo a vpravo





### KTH / VYKLÁPĚCÍ STOLY

---

#### **KTH 3000 / KTH 4000**

Délka (mm): 3.000 / 4.000

Šířka (mm): 1.820

Výška svislá (mm): 1.900

Nastavení výšky pneum. (mm): 500

Šířka válečkového dopravníku (mm): 200

Hmotnost (kg): 330 / 380

Nosnost (kg): 200

Připojení stlačeného vzduchu: 7 barů

Spotřeba vzduchu cca: 35 l/min.

#### **Možnosti vybavení**

- Na přání lze dodat také s kartáčovými lištami
- Na přání lze dodat také s plstěnými lištami (pro dřevěné elementy)
- Na přání lze dodat také s pryžovými lištami (pro hliníkové elementy)
- Podložka na stůl nahoře roztažitelná
- Úprava nosných válečků na ochranu profilů
- Dodatečný upínač
- Pojezdové zařízení
- Pojezdová kolejnice 2,0 m