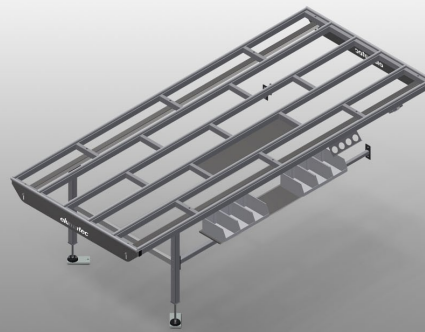




### HT3000

Montážní stoly  
horizontální

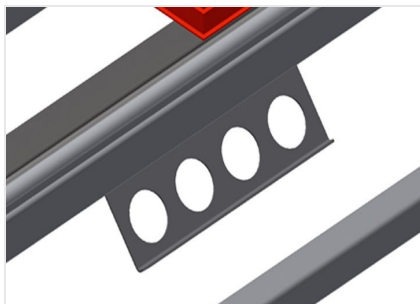


Modulární pracovní stůl pro výrobní linku (základní modul)

- Stabilní ocelová konstrukce
- Univerzální systém pracovních stolů pro linku s nepřetržitým tokem výroby
- Modulární systém - základní modul + přídatný modul
- Nastavbové prvky lze individuálně rozšiřovat
- Snadno smontovatelné přídatné moduly
- Pracovní stůl lze používat univerzálně: například jako samostatný stůl ve výrobním toku, jako řadové pracoviště pro montážní práce, jako pracovní stůl pro umístění těsnění, pro následné zpracování ve zvláštní výrobě a jako zásobníková zóna
- Podložka na stůl s plastovými kluznými lištami
- Výškově nastavitelný
- Jednoduchá montáž ve stavebnicovém systému

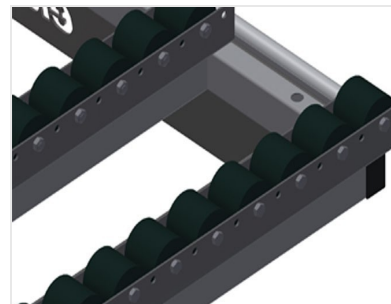


### Vodorovný stůl - rozšíření HT 3000 E



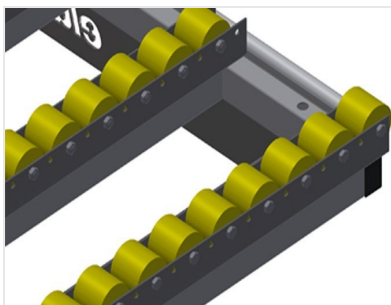
### Držák nástrojů

Držák nástrojů pro pneumatické nebo elektrické nástroje



### Válečková podložka kpl. pro HT 3000/PVC

Plastové válečky tvrdé potažené polyamidem, uložené na kuličkových ložiskách, nosnost každého válečku: 60 kg, snadná přeprava a manipulace pro PVC elementy

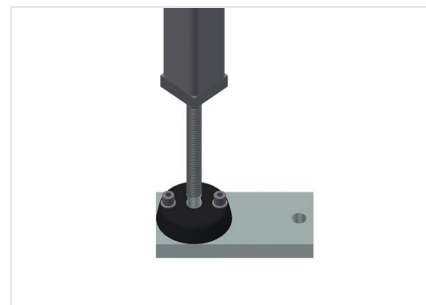


### Válečková podložka kpl. pro HT 3000/hliník

Plastové válečky potažené polyuretanem, uložené na kuličkových ložiskách, nosnost každého válečku: 40 kg, snadná přeprava a manipulace pro hliníkové elementy



### Zvedací zařízení pneumatické d = 3000



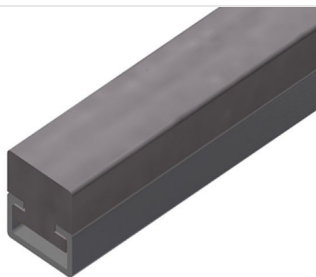
### Výškové nastavení

Výškově nastavitelný. Pracovní výšku lze nastavit pomocí nastavitelných noh od 850 - 1.000 mm



### Pryžové lišty

Podložka na stůl s pryžovým a plstěným profilem pro hliníkové elementy



### Plstěná lišta

Podložka na stůl plstěná profilová lišta



### Koncový díl pro HT 3000



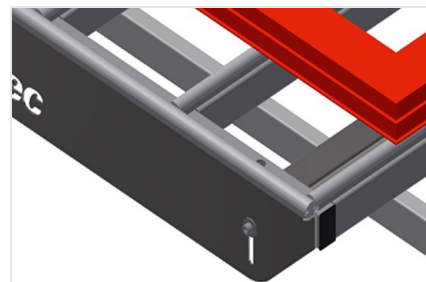
### Připojení stlačeného vzduchu 4krát

Připojení stlačeného vzduchu 4krát pro připojení pneumatických nástrojů



### Kartáčová lišta

Podložka na stůl kartáčová lišta

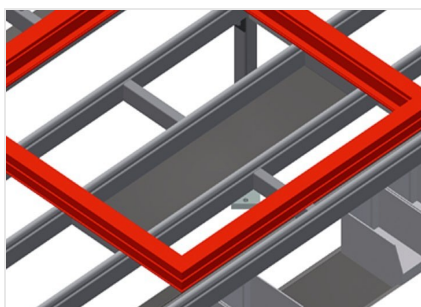


### Opěrná plocha

Podložka na stůl s plastovými kluznými lištami

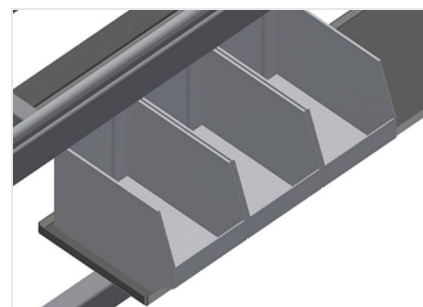


### Koncová lišta s plstěným profilem



### Odkládací dno

Odkládací dno pro odkládání nástrojů a příslušenství



### Odkládací plocha

Odkládací plocha s šesti plastovými bednami na drobné příslušenství, kování a šrouby



### HT 3000 / MONTÁŽNÍ STOLY HORIZONTÁLNÍ

---

- Délka 3.000 mm
- Výška 850 - 1.000 mm
- Šířka 1.300 mm
- Hmotnost 100 kg