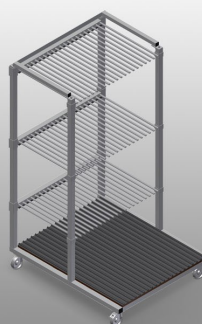


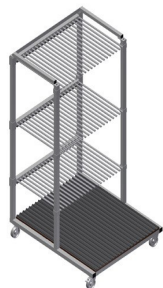


GFW1200

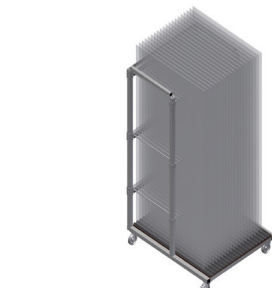
Vozíky na skla, vozíky na
zasklívací lišty



- Stabilní ocelová konstrukce
- Ideální pro třídění skla
- Podložka z tvrdého dřeva s plstí
- Rozdělovací části pro 20 skleněných tabulí
- Rozdělovací části s variabilní výškou
- Čtyři říditelné kolečka, z toho dvě se zajišťovací brzdou

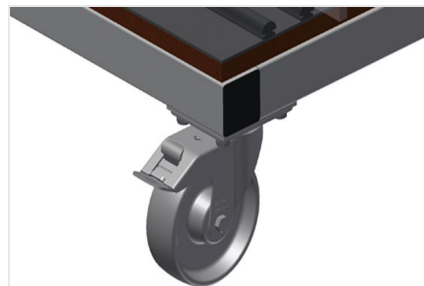


Vozík na sklo GFW 1200



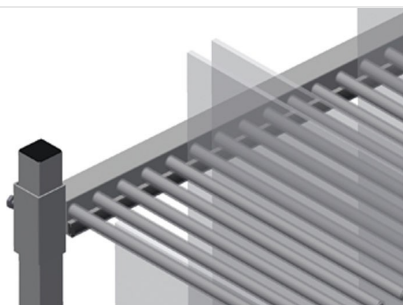
Vozík na sklo GFW 1200

Vozík na sklo GFW 1200 se skleněnými tabulemi



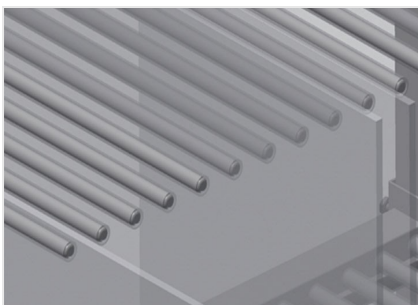
Kolečka

Čtyři kolečka, z toho dvě se zajišťovací brzdou, poskytují vysokou pohyblivost a snadnou, bezpečnou manipulaci



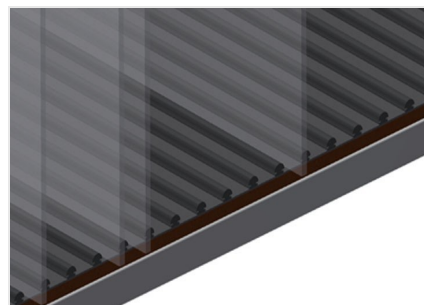
Rozdělovací části s plastovou ochranou

Rozdělovací části s variabilní výškou. Veškeré opěrné plochy jsou potaženy protiskluzovým PVC, tím se zamezí poškození skleněné tabule při ukládání.



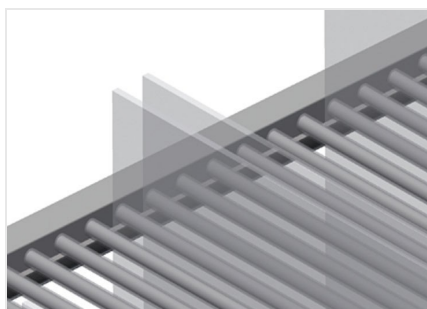
Jednoduchá nakládka a vykládka

Rychlý přístup díky přehlednému uložení



Podložka s dřevěnou deskou a plstí

Dolní opěrná plocha s plstí. Dodatečné plastové lišty na podlahové desce



Odkládací plocha s pryžovou lištou

Odkládací plocha potažená pryžovou lištou
chrání skleněnou tabuli před poškozením



GFW 1200 / VOZÍKY NA SKLA, VOZÍKY NA ZASKLÍVACÍ LIŠTY

- Délka 1.200 mm
- Šířka 1.400 mm
- Výška 2.270 mm
- 20 rozdělovacích částí
- Světlá šířka 30 mm
- Hmotnost 210 kg
- Nosnost 800 kg
- Průměr koleček 125 mm