



FAZ2800/60

Kovací centra křidel

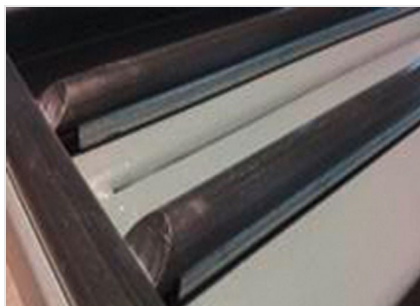


Kovací centrum křidel pro montáž kování na plastových okenních křídlech

- Ergonomické šroubování kování během krátké doby
- Kovací stůl křidel k měření a zkracování dílů kování
- Optimalizace opracování křidel sloučením různých pracovních operací na jednom pracovišti
- Montážní stůl pneumaticky naklopitelný
- Měřicí a centrovací zařízení křidel pneumaticky pojízdné
- Lis pro kování se zarážkami pro polohu kliky středovou a konstantní
- Dva zarážkové špalky pro různé šířky křidel
- Šroubovací jednotka pojízdná s pneumatickým nastavením výšky
- Zařízení pro podávání šroubů
- Podložka stolu s plastovými kluznými lištami

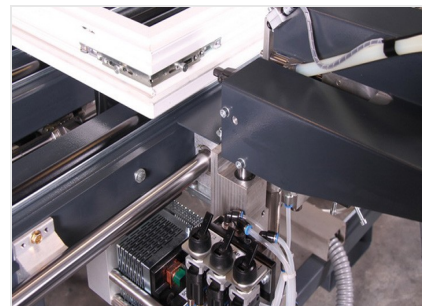


Kovací centrum křídel FAZ 2800/60



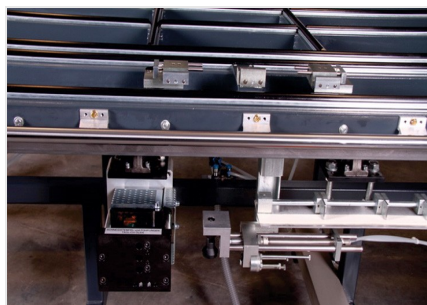
Opěrná plocha

Obložení stolu s plastovými kluznými lištami



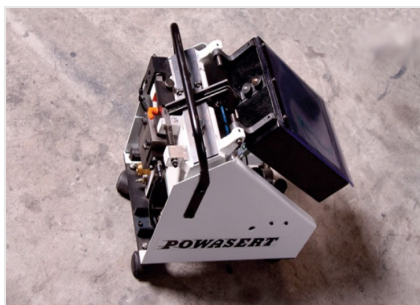
Šroubovací jednotka

Šroubovací jednotka pojízdná s pneumatickým nastavením výšky



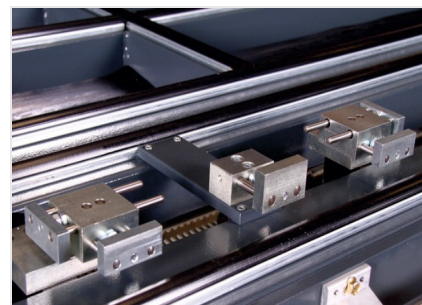
Lis pro kování

Lis pro kování se zarážkami pro polohu kliky středovou a konstantní. Lis pro kování s otevřeným řezným nástrojem



Zařízení pro podávání šroubů

Posuvový šroubovák s automatickým podáváním šroubů



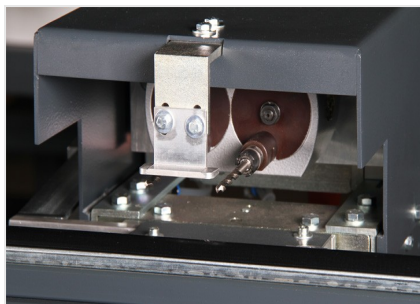
Zarážkový špalek

Zarážkový špalek pro další šířky křídel



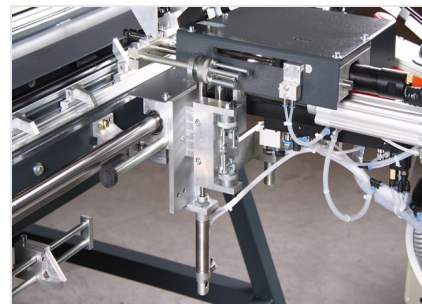
Laserová jednotka (volitelné příslušenství)

Laser pro polohu šroubu



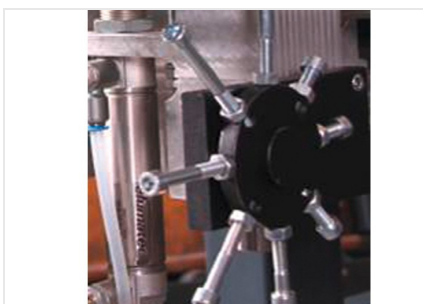
Rohová pásová vrtací jednotka

Rohová pásová vrtací jednotka s nastavitelnou dvouřetenovou vrtací hlavou, pneumatickým nastavením výšky, s dorazy pro polohy vrtání vlevo a vpravo



Šroubovací jednotka s nátrubkem s trychtýřem pro ruční vhazování

Šroubovací jednotka s nátrubkem s trychtýřem pro ruční vhazování pro druhou délku šroubů



8násobné nastavení výšky

8násobné nastavení výšky pro různé výšky šroubů



Podložka na stůl kartáčová lišta



Regál na kování

Pro přehledné skladování kování u montážního místa křidel



FAZ 2800/60 / KOVACÍ CENTRA KŘÍDEL

- Délka stolu 2.900 mm
- Šířka stolu 1.400 mm
- Celková délka 3.400 mm
- Celková šířka 2.000 mm
- Hmotnost 400 kg
- Výška stolu nastavitelná 850 - 1.000 mm
- Sklon stolu cca 15°
- Vnitřní rozměry křídel cca 280 - 2.300 mm
- Připojení stlačeného vzduchu 7 barů
- Spotřeba vzduchu:
 - šroubovák cca 250 l/min.
 - upínací zařízení cca 35 l/min.
- Rozměry šroubů:
 - průměr hlavy cca 5,0 - 9,0 mm
 - průměr dřívku cca 3,5 - 4,5 mm
 - délka cca 10,0 - 35,0 mm
- Elektrické připojení 230 V, 1~, 50 Hz
- Výkon motoru 0,5 kW při 850 ot./min.