



DG142 XL

Dvojité pokosové pily



- Řez na vnější rozměr pro všechny varianty řezu
- Ideální stroj pro výrobu velkých sérií při řezech 90° a 45°
- Standardně s pilovými kotouči a ochrannými kryty
- Standardně s digitálním displejem E 190 a nastavením ručním kolečkem
- Svislá pneumatická upínka materiálu

Délkové varianty

- 3.000 mm
- 4.500 mm
- 6.000 mm
- 7.500 mm
- Další délky na vyžádání!

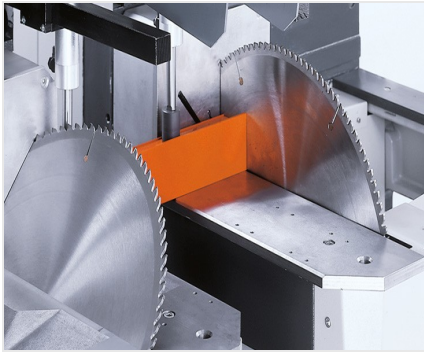
Možnosti vybavení

- Manuální nastavení úhlu pro každý agregát, digitální
- Softwarový doplněk pro E 590: Optimalizační program, softwarový modul pro příčné řezy a nadměrné řezy u E 590 a E 390 jako standardní vybavení
- Tiskárna etiket u provedení s E 390 a E 590
- Pojízdna podpěra materiálu
- Upínky materiálu
- Doraz pro sloupky, doraz pro krátké řezy
- Odsávací zařízení
- Válečková dráha stacionární a/nebo pojízdna
- Pilové kotouče
- Motory o výkonu 5,5 kW pro obrábění hliníku
- Hydro posuv pro obrábění hliníku
- Vysoce výkonný řezný prostředek pro zpracování hliníku
- Dávkovací rozprašovací zařízení pro zpracování hliníku
- Cykly
- Ochranný plot

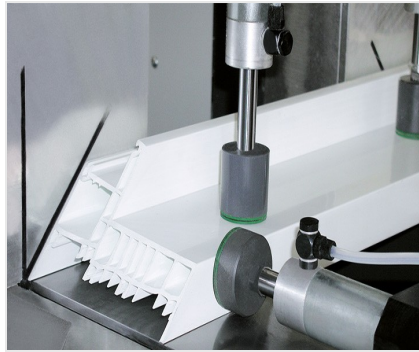


Varianty řízení

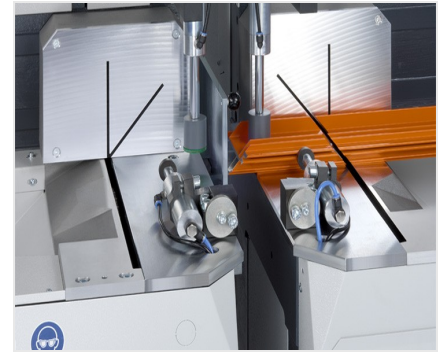
- Ruční nastavení délky řezu s digitálním displejem E 190
- Polohovací řízení E 390
- PC řízení E 590



02. Dvoukotoučová pokosová pila DG 142 XL



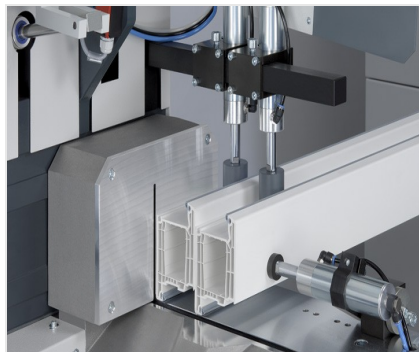
03. Dvoukotoučová pokosová pila DG 142 XL



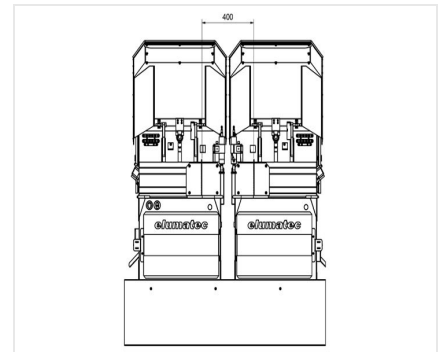
04. Dvoukotoučová pokosová pila DG 142 XL



05. Dvoukotoučová pokosová pila DG 142 XL



06. Dvoukotoučová pokosová pila DG 142 XL



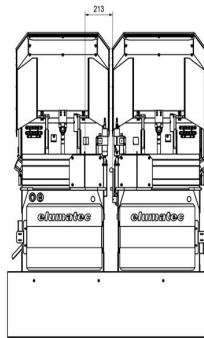
07. Dvoukotoučová pokosová pila DG 142 XL

Minimální rozměr při 90° řezu: 400 mm



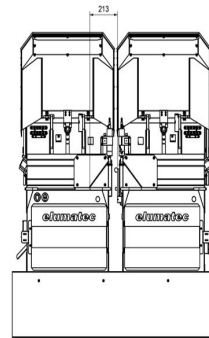
08. Dvoukotoučová pokosová pila DG 142 XL

Minimální rozměr při 45° řezu: 400 mm



09. Dvoukotoučová pokosová pila DG 142 XL

Minimální rozměr při 90° řezu se zarážkou pro krátké rozměry u pojízdného agregátu: 213 mm



10. Dvoukotoučová pokosová pila DG 142 XL

Minimální rozměr při 45° řezu se zarážkou pro krátké rozměry u pojízdného agregátu: 213 mm



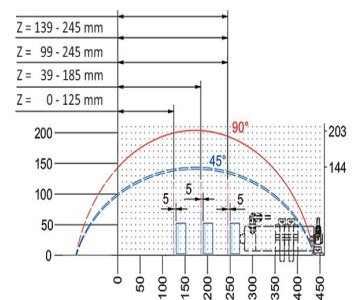
11. Dvoukotoučová pokosová pila DG 142 XL

Minimální rozměr při 90° řezu se zarážkou pro krátké rozměry u pojízdného agregátu: 213 mm



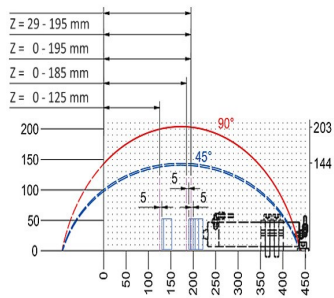
12. Dvoukotoučová pokosová pila DG 142 XL

Minimální rozměr při 45° řezu se zarážkou pro krátké rozměry u stacionárního agregátu: 213 mm



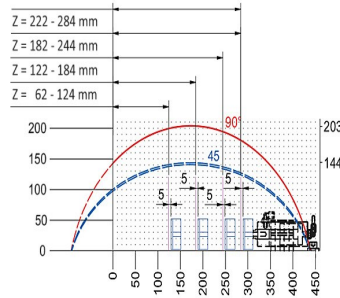
13. Řezný diagram DG 142 XL

Pneumatické upínací zařízení, horizontální zdvih = 80 Z = rozsah upnutí



14. Řezný diagram DG 142 XL

Pneumatické upínací zařízení, horizontální
zdvih = 140 Z = rozsah upnutí



15. Řezný diagram DG 142 XL

Pneumatické upínací zařízení, horizontální
zdvih = 40 Z = rozsah upnutí



DG 142 XL / DVOJITÉ POKOSOVÉ PÍLY

- Nejmenší řezná délka při 90° 400 mm
- Nejmenší řezná délka při 45° naklonění 400 mm
- Úhel natočení dovnitř 90° - 45°
- Řezný rozsah viz řezný diagram
- Průměr pilového kotouče 550 mm
- Otáčky kotouče 2.800 1/min.
- Napětí 230/400 V, 3~, 50 Hz
- Odevzdávaný výkon motoru 4 kW
- Přípojka vzduchu 7 barů
- Spotřeba vzduchu na pracovní takt 40 l bez postřikování, 64 l s postřikováním